

## COFIL NATURA 2000 Montagne de la Moure et Causse d'Aumelas du 04 01 2017

Présentation de l'état des lieux des parcours substeppiques

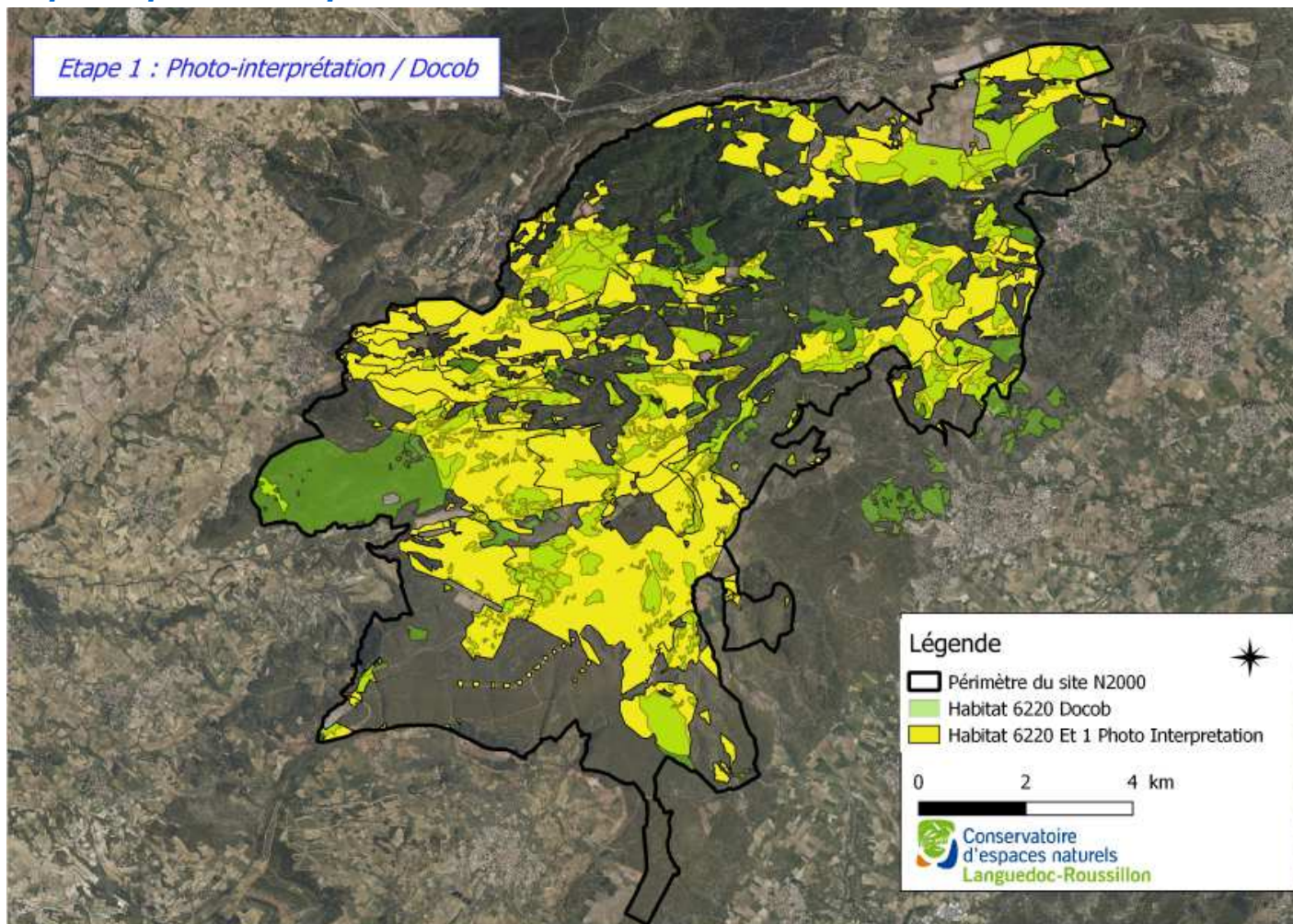


## Etat des lieux des parcours substeppiques

- étude conduite par le CEN L-R
  
- ✓ **2 échelles de temps :**
  - 1- Mise à jour du DOCOB de 2014
  - 2- Etude diachronique des milieux depuis 1966
  
- ✓ **Méthodologie :**
  - Etape 1 : photo-interprétation
  - Etape 2 : croisement avec la couche DOCOB → identification des conflits (non chevauchement)
  - Étape 3 : vérification sur le terrain

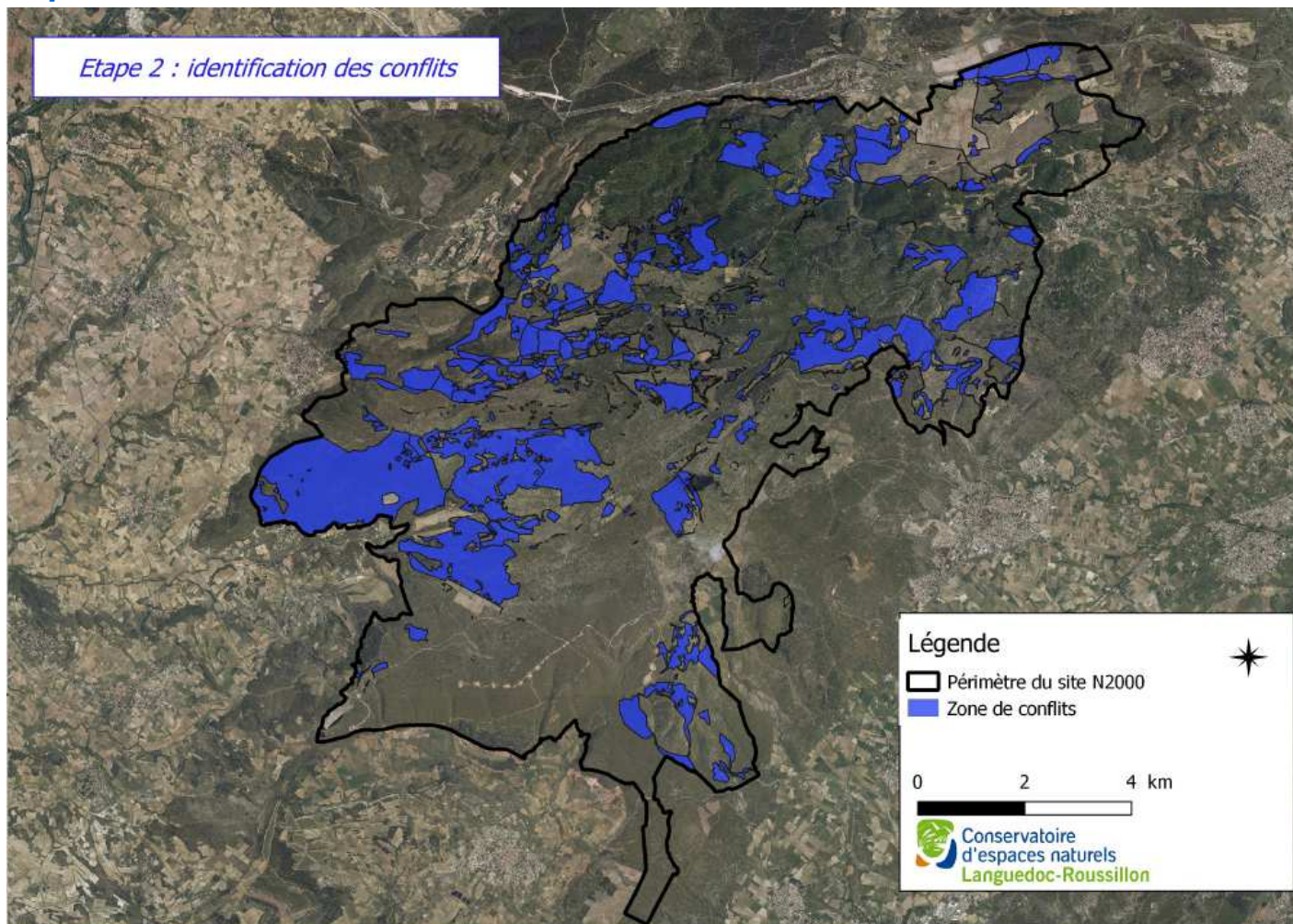
# Mise à jour du DOCOB

## Etape 1 : photo interprétation



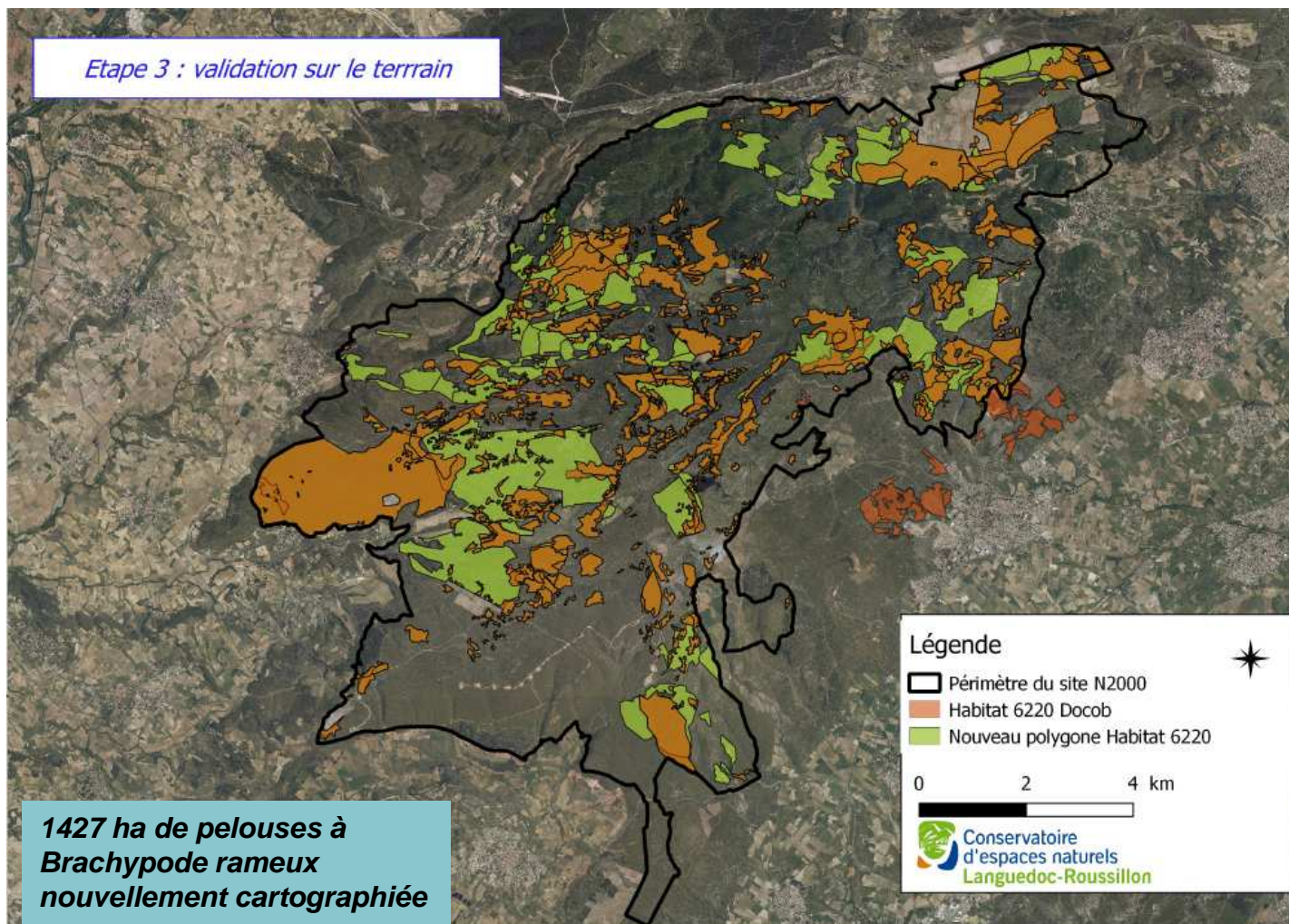
# Mise à jour du DOCOB

## Etape 2 : croisement avec le DOCOB = identification des conflits

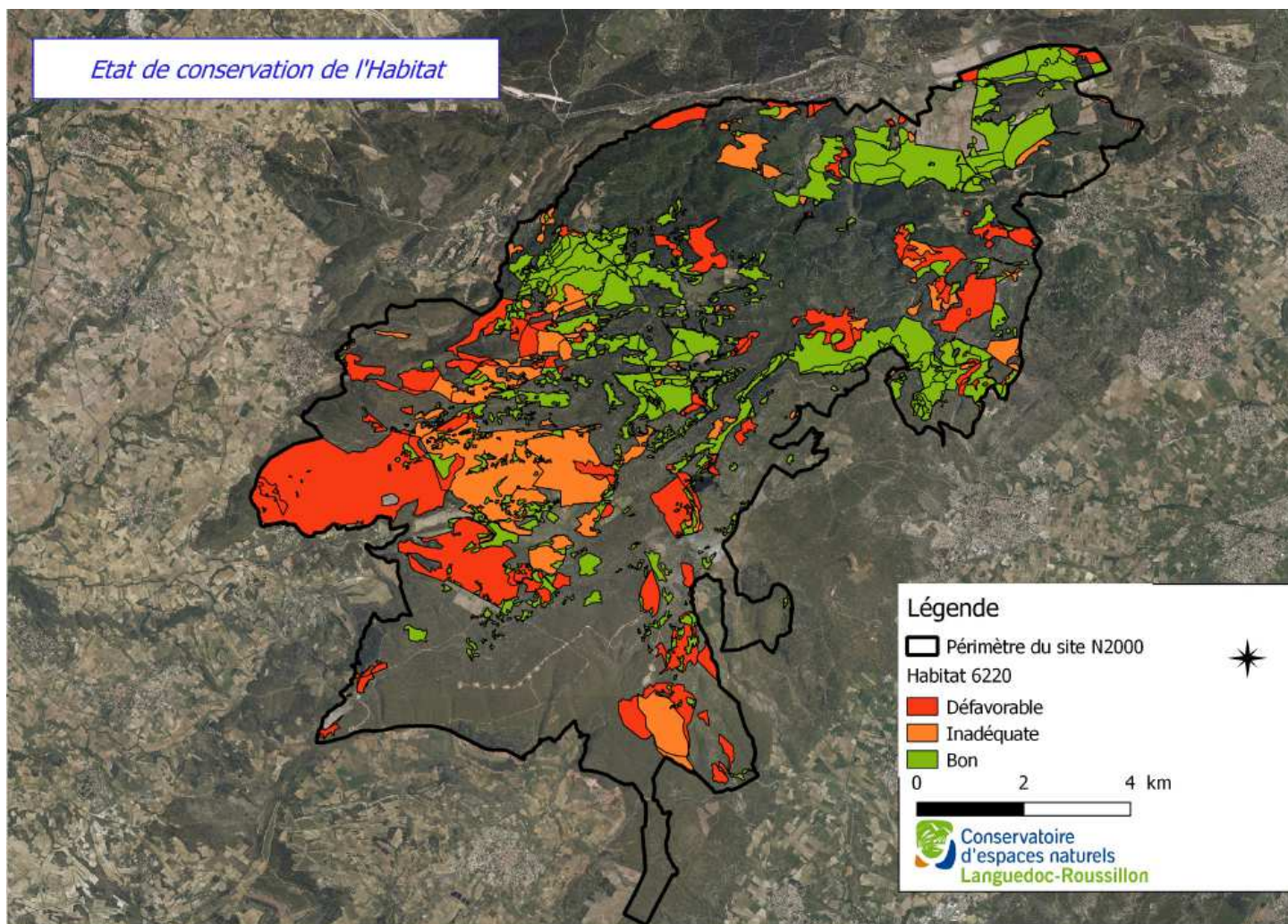


# Mise à jour du DOCOB

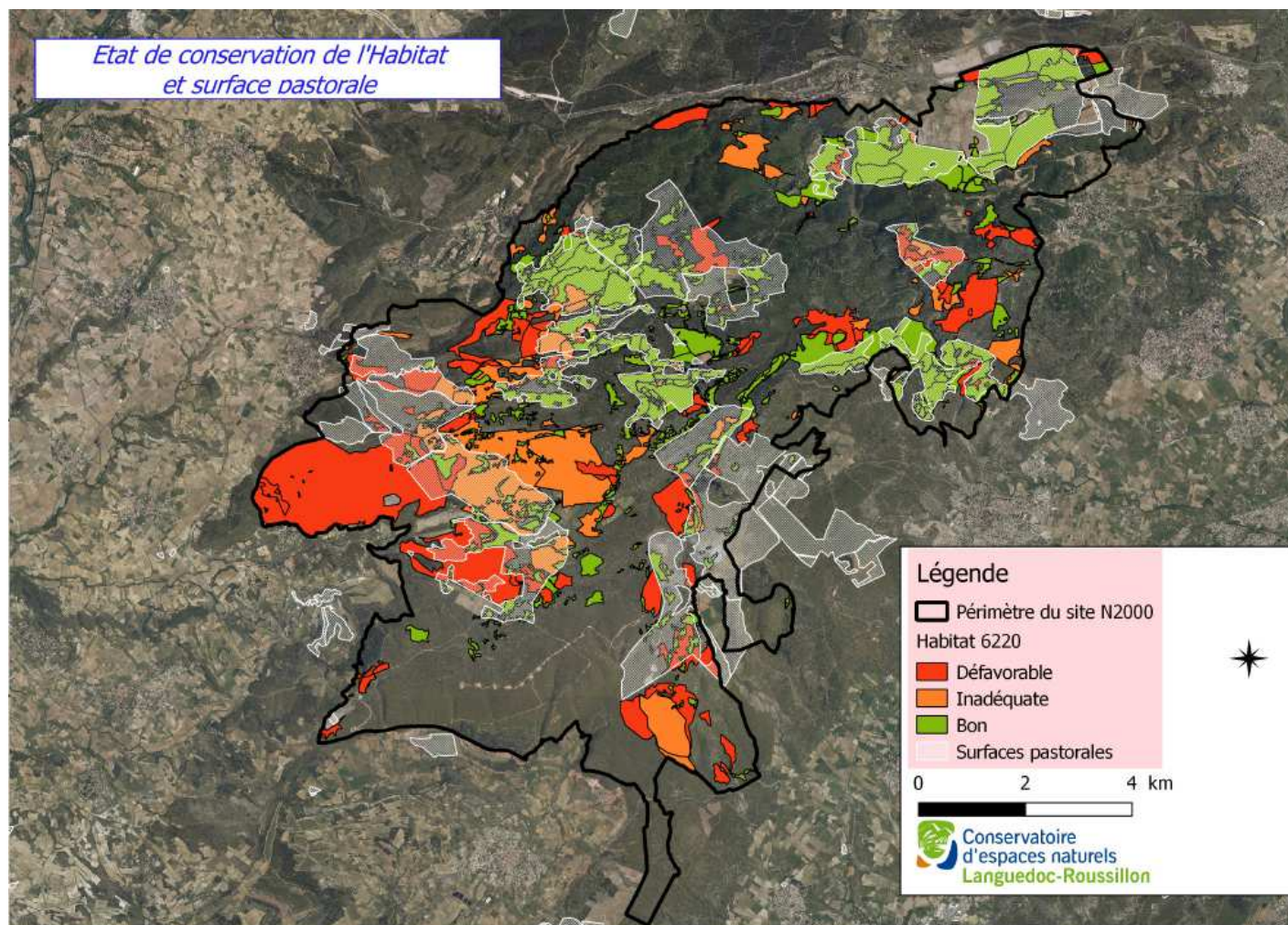
## Etape 3 : validation sur le terrain



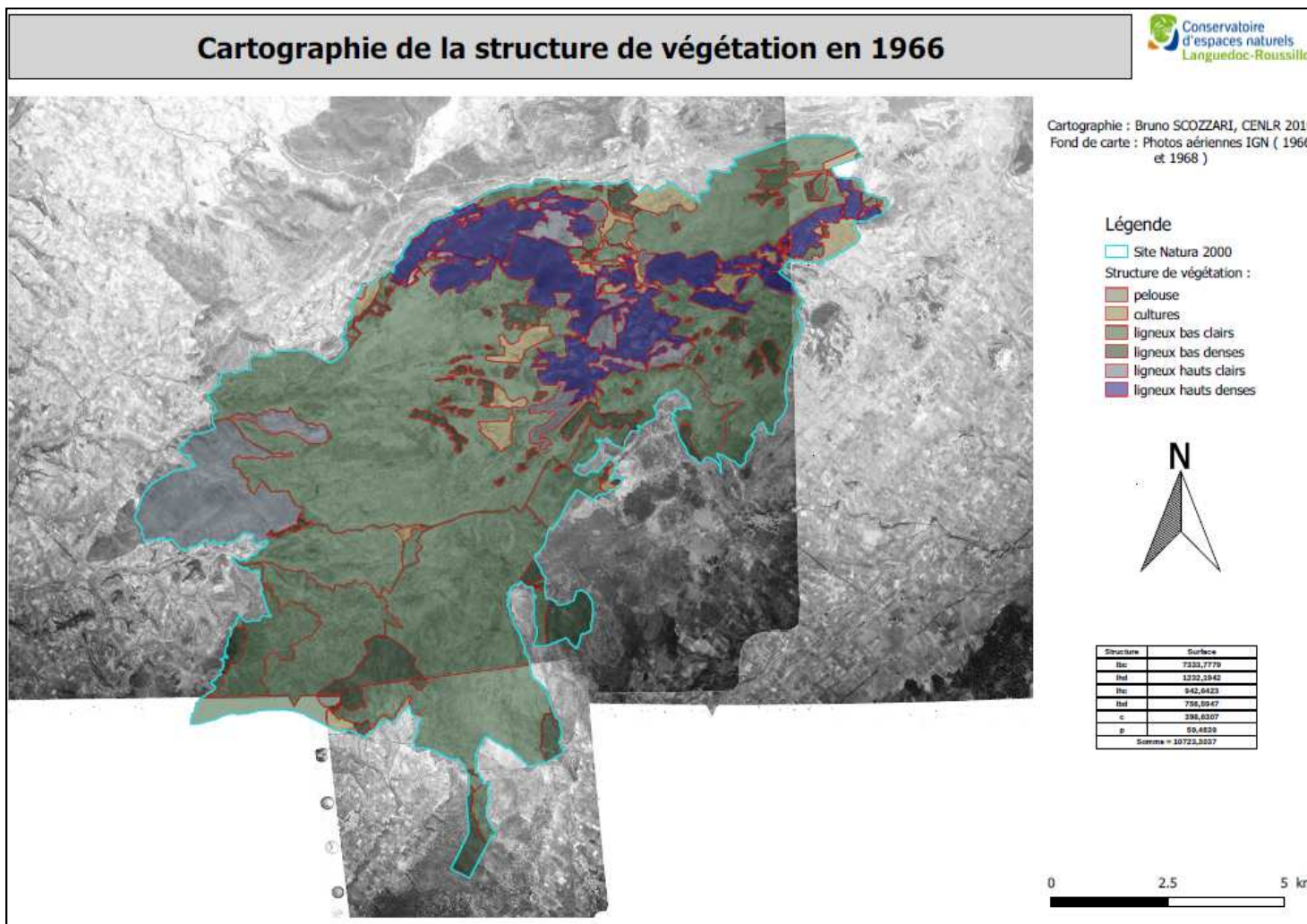
## Etape 3 : Etat de conservation



## Etat de conservation et surface pastorale



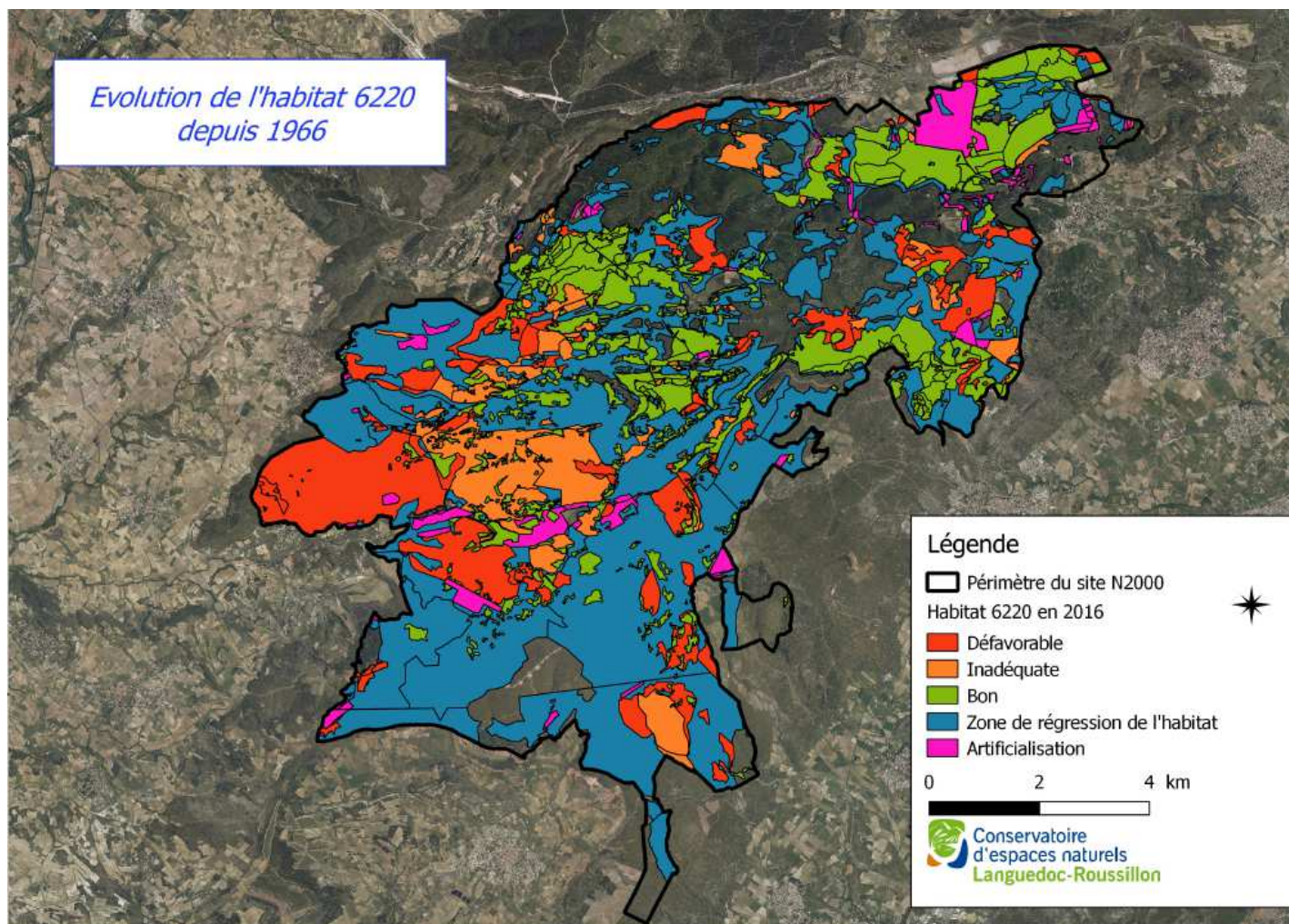
## Photo interprétation en 1966





# Evolution de l'habitat depuis 1966

## Evolution des végétations depuis 1966



***Merci pour votre attention.***

