

SITE NATURA 2000 SIC FR 9101388
« Gorges de l'Hérault »

CONTRAT NATURA 2000 « NON AGRICOLE NON FORESTIER »

Restauration de milieux ouverts



Pelouses sèches semi-naturelles et faciès d'embuissonnement sur calcaires (*Festuco-Brometalia*)

- ✓ Enjeu *Fort*
- ✓ Etat de conservation *Défavorable inadéquat*
- ✓ Evolution locale *Progression lente*

- ✓ **Menaces**
 - Déprise agropastorale et progression des boisements de chênes
 - Urbanisation des zones agricoles périurbaines
 - Remise en culture de certaines pelouses (vignobles sur coteaux)



- ✓ Maintien des milieux ouverts par une gestion agropastorale raisonnée, réouverture, entretien et maintien du tissu agricole

➤ *Enjeu Fort* identifié dans le DOCOB

Des conventions de gestion

- ✓ le CEN L-R a la capacité et la possibilité d'appuyer les propriétaires dans la gestion de leur parcelles
- ✓ Convention de partenariat de gestion entre le Conservatoire d'Espaces Naturels du Languedoc-Roussillon (CEN L-R) et les propriétaires
 - Confie la gestion au CEN L-R



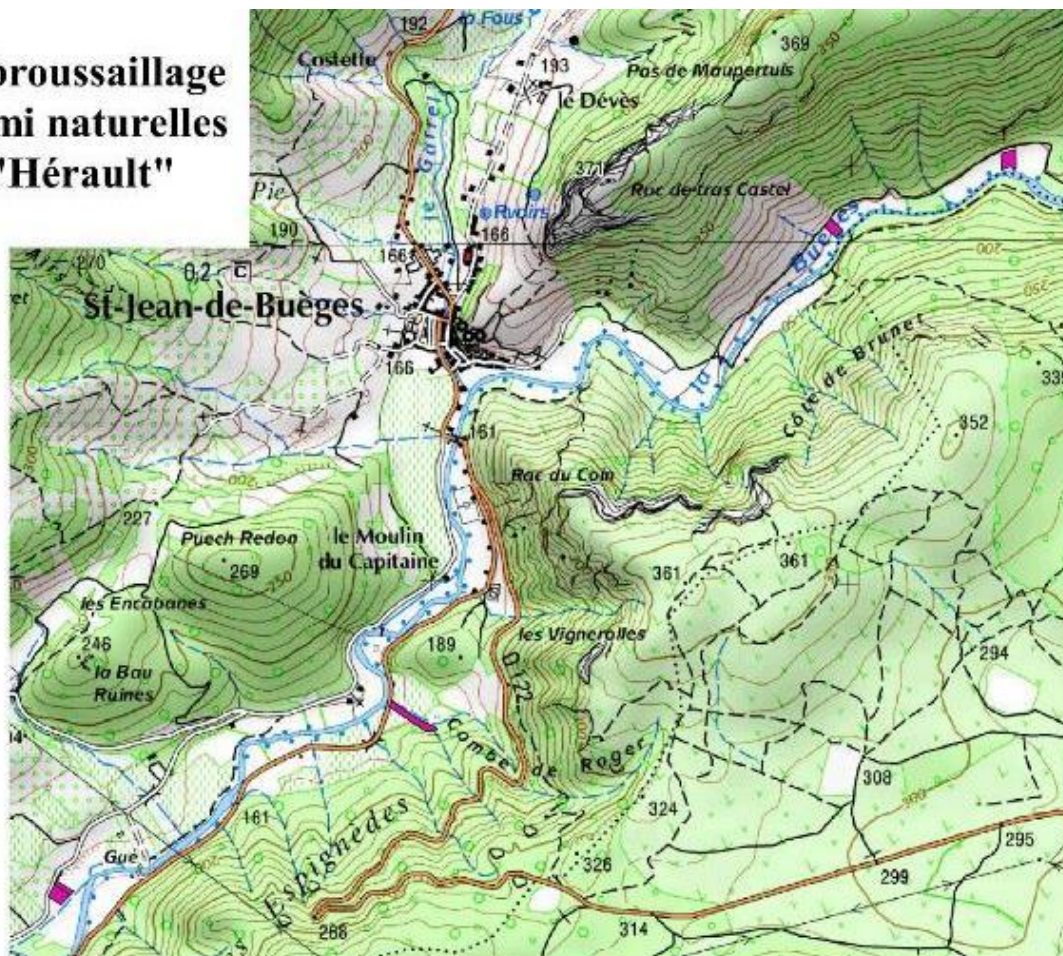
Animation foncière

Habitats et/ou espèces d'intérêts communautaires concernés

Intitulé de l'habitat	Référence code Corine	Référence Eur 27	Priorité	Etat de conservation
Pelouses sèches semi-naturelles et faciès d'embuissonnement sur calcaires	34.32	6210	fort	Défavorable Mauvais

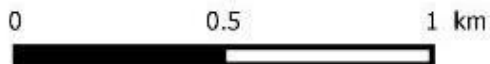


Localisation des chantiers de débroussaillage et de restauration de pelouses semi naturelles site Natura 2000 "Gorges de l'Hérault"



Légende

- Département 34
- Périmètre du site FR9101388
- Parcelles concernées



Cartographie : CEN LR, Décembre 2015
Source : CEN LR
Fonds Cartographiques : IGN



Inventaire des enjeux du patrimoine naturel

Habitats et/ou espèces d'intérêt communautaire concerné

Habitat d'Espèces animales patrimoniales ZSC « Gorges de l'Hérault »				
Code N2000	Nom vernaculaire	Nom Latin	Statut N. 2000	Etat de conservation
1316	Murin de Capaccini	<i>Myotis capaccinii</i>	Ann.II et IV	Défavorable inadéquat
1310	Minioptère de Schreibers	<i>Miniopterus schreibersi</i>	Ann.II et IV	Défavorable inadéquat
1304	Grand rhinolophe	<i>Rhinolophus ferrumequinum</i>	Ann.II et IV	Défavorable inadéquat
1303	Petit Rhinolophe	<i>Rhinolophus hipposideros</i>	Ann.II et IV	Défavorable inadéquat
1321	Murin à oreilles échancrées	<i>Myotis emarginatus</i>	Ann.II et IV	Défavorable inadéquat
1065	Damier de la Succise	<i>Euphydryas aurinia</i>	Ann. II	Défavorable inadéquat
XXX	Azuré du Serpolet	<i>Maculinea arion</i>	Ann. IV	Défavorable inadéquat
Habitat d'Espèces animales patrimoniales ZPS « Haute Garrigues du Montpelliérais »				
A379	Bruant ortolan	<i>Emberiza hortulana</i>	Ann.I	Favorable
A255	Pipit rousseline	<i>Anthus campestris</i>	Ann.I	Favorable

La Prade

- ✓ Débroussaillage avec export de matière
- ✓ Améliorer les pratiques pastorales existantes



Conservatoire
d'espaces naturels
Languedoc-Roussillon

Parcelles de Mme GAUTIER



Légende

Parcelles E 514 et E 241

Observations d'espèces remarquables

Azuré du Serpolet

Damier de la Succise

Proserpine

Habitat naturel

Pelouses semi-naturelles et faciès d'embuissonnement sur calcaires
(Code Corine 34.32)



0 20 40 m

Réalisation : CEN L-R, Décembre 2015
Source : CEN LR

- ✓ Travaux hiver 2017



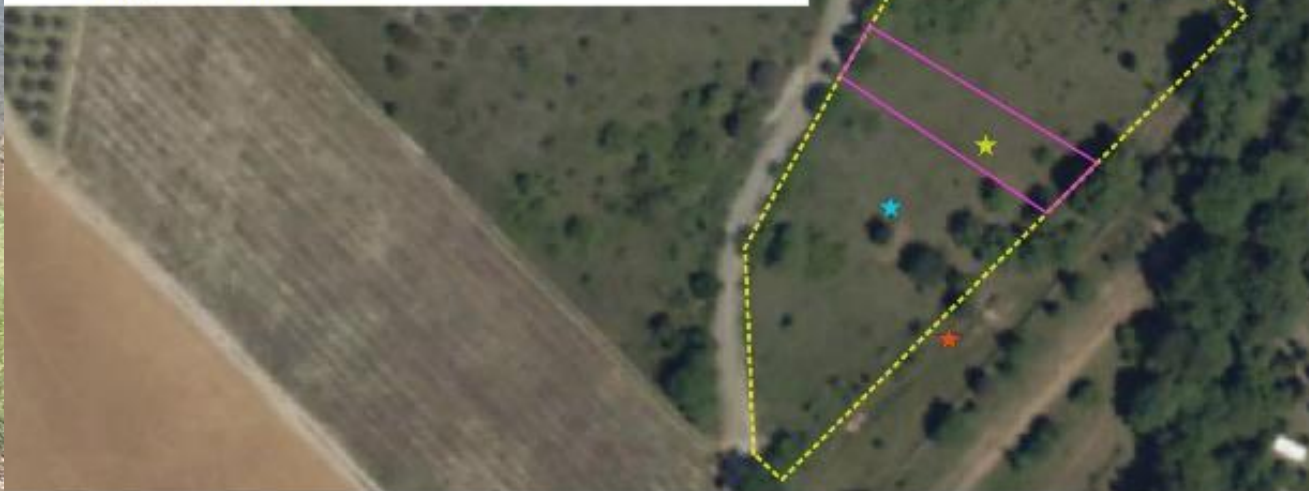
La Prade

- ✓ Débroussaillage avec export de matière
- ✓ Améliorer les pratiques pastorales existantes



Conservatoire
d'espaces naturels
Languedoc-Roussillon

Parcelle de Mme Rodier



Légende

Parcelle E 240

Observations d'espèces remarquables

- Azuré du Serpolet
- Damier de la Succise
- Proserpine

Habitat naturel

Pelouses semi-naturelles et faciès d'embuissonnement sur calcaires (Code Corine 34.32)



0 20 40 m

✓ 1914 m²

Réalisation : CEN L-R, Décembre 2015
Source : CEN LR



Les Baumelles

- ✓ Fauche, suivie du brûlage des rémanents de coupe



Conservatoire
d'espaces naturels
Languedoc-Roussillon

Parcelle de Mme REVEL



Légende

Parcelle C 424

Observation de l'Azuré du Serpolet

Habitat naturel

Pelouses semi-naturelles et faciès d'embuissonnement sur calcaires
(Code Corine 34.32)



0 25 50 m

Réalisation : CEN L-R, Décembre 2015
Source : CEN LR

- ✓ Travaux hiver 2017
et hiver 2018



Les Baumelles

- ✓ Fauche, suivie du brûlage des rémanents de coupe



Conservatoire
d'espaces naturels
Languedoc-Roussillon

Parcelle de Mr AZEMA



Légende

□ Parcelle C 585

★ Observation de l'Azuré du Serpolet

Habitat naturel

▭ Pelouses semi-naturelles et faciès d'embuissonnement sur calcaires
(Code Corine 34.32)



0 40 80 m

Réalisation : CEN L-R, Décembre 2015
Source : CEN LR

✓ 2300m²



Restauration de milieux ouverts

BILAN 2016

- ✓ 5 parcelles et 4 propriétaires concernés
- ✓ 4214 m² en gestion
- ✓ Un habitat naturel ciblé et six espèces concernées



Site Natura 2000 Gorges de l'Hérault

Expertise écologique du site du Parapluie

Commune de Saint-Guilhem-le-Désert





Inventaire des enjeux du patrimoine naturel

Enjeux Faune avérés

- ✓ Agrion de Mercure - *Coenagrion mercuriale* (Charpentier, 1840)
 - « Découverte » de la station lors de la session de terrain (29/06/2016)
 - Enjeu **Fort** dans le DOCOB

Enjeux Faune potentiels

- ✓ Cordulie splendide (*Macromia splendens* Pictet, 1843)
 - Enjeu **très fort** dans le DOCOB
- ✓ Cordulie à corps fin (*Oxygastra curtisii* Dale, 1834)
 - Enjeu **Modéré** dans le DOCOB
- ✓ Gomphe de Graslin (*Gomphus graslinii* Rambur, 1842)
 - Enjeu **très fort** Dans le DOCOB



Agrion de Mercure - *Coenagrion mercuriale*

Exigences écologiques et caractères biologiques

- ✓ Cycle de développement se fait sur 2 ans.
- ✓ Vie larvaire aquatique (20 mois)
- ✓ Cours d'eau claire et bien oxygénée
- ✓ Bon ensoleillement
- ✓ Végétation d'hydrophytes (ponte)

Menaces potentielles

- ✓ Détérioration de la qualité de l'eau
 - Présence d'algues filamenteuses
- ✓ Perturbation de la structure de l'habitat
 - Piétinement de la végétation
- ✓ Réduction de l'ensoleillement
 - Couvert arboré assez important





Inventaire des enjeux du patrimoine naturel

Enjeux Flore : aucune espèce patrimoniale recensée



Inventaire des enjeux du patrimoine naturel

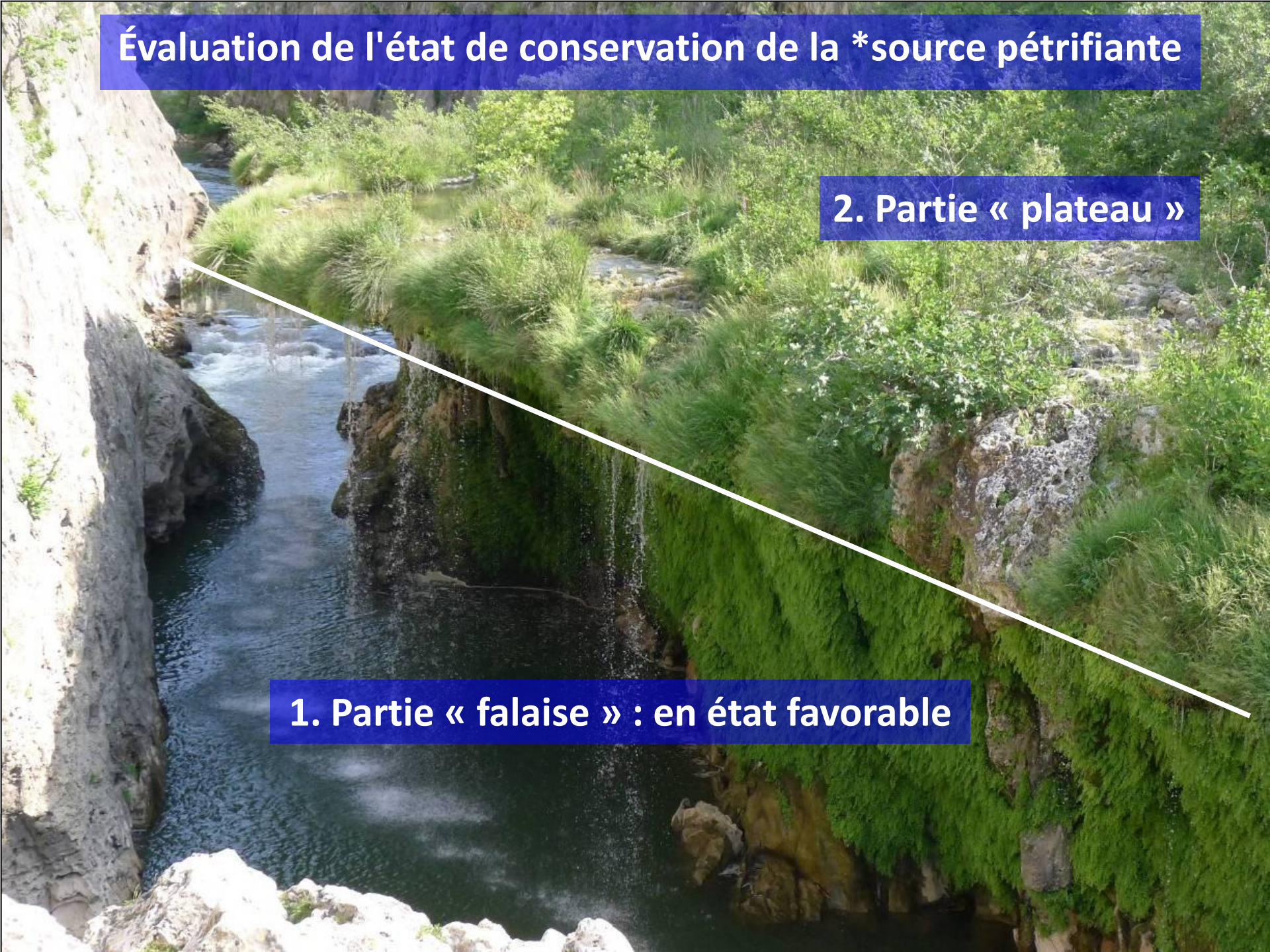
Enjeux Habitats : *source pétrifiante avec dépôt récent de travertin (tufs)

⇒ évaluation de son état de conservation

Évaluation de l'état de conservation de la *source pétrifiante

2. Partie « plateau »

1. Partie « falaise » : en état favorable



Évaluation de l'état de conservation de la partie « plateau » de la *source pétrifiante

Constat :

- **Dominance de roche dure dénudée**
- **Quasi-absence de tufs et de végétation caractéristique**
- **Habitat de *source pétrifiante en état « défavorable »**

Hypothèse :

**L'habitat est fortement dégradé par le piétinement
(sur les parties accessibles)**

Synthèse de l'état de conservation - Préconisations de gestion

	Agrion de Mercure <i>Coenagrion mercuriale</i>	Habitat *7220 sources pétrifiantes	Mesures de gestion à envisager
Pollution de l'eau	Dégrade l'habitat larvaire de l'espèce	L'eutrophisation favorise le développement d'algues filamenteuses	<ul style="list-style-type: none"> - conduire des mesures physico-chimiques régulières - identifier les possibles sources de pollution de la nappe souterraine
Piétinement	Affecte le développement de la végétation hydrophyte et probablement le succès des pontes et la survie des larves	Habitat fortement impacté	<ul style="list-style-type: none"> - Mettre en place un suivi de la fréquentation (éco-compteur) - canaliser la fréquentation
Colonisation du milieu par les ligneux	Risque à moyen terme une diminution de la surface favorable	Pas d'impact	*Couper la végétation ligneuse qui ombrage l'écoulement

