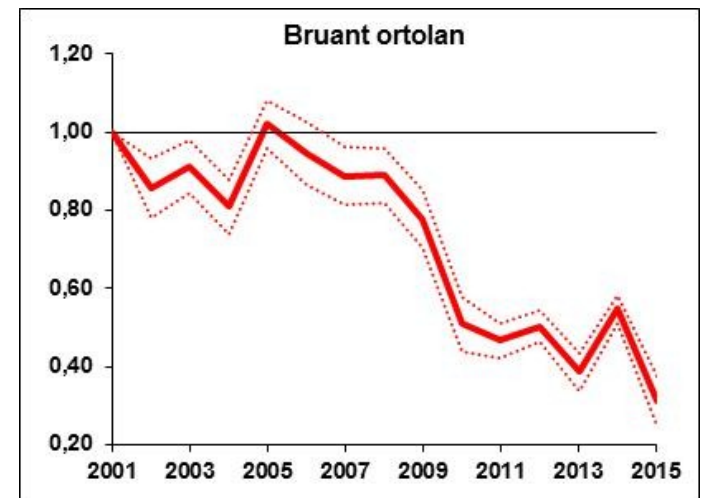
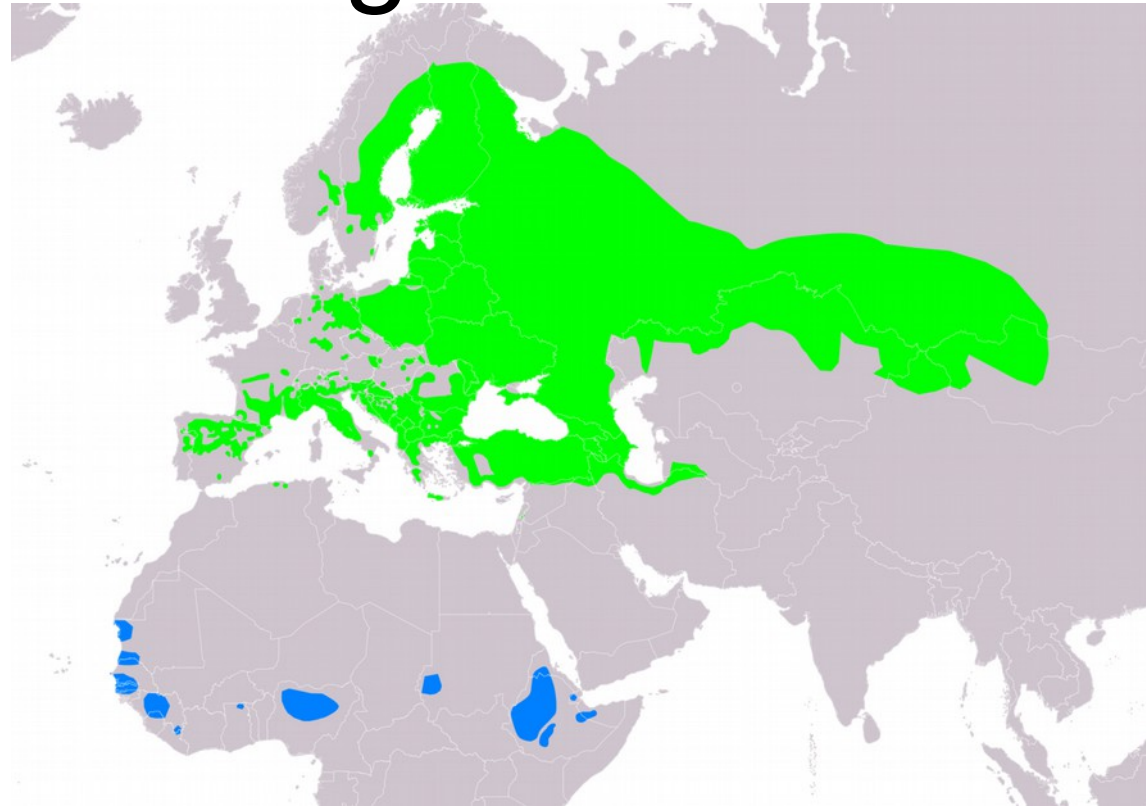


Le Bruant ortolan dans la ZPS des garrigues de la Moure et d'Aumelas



Un passereau migrateur

- Assez largement réparti en Europe
- En France : LR, PACA
- Quartier d'hivernage en Afrique subsaharienne
- Présent de fin avril au mois d'août
- Fort déclin : -51% entre 2005/2015



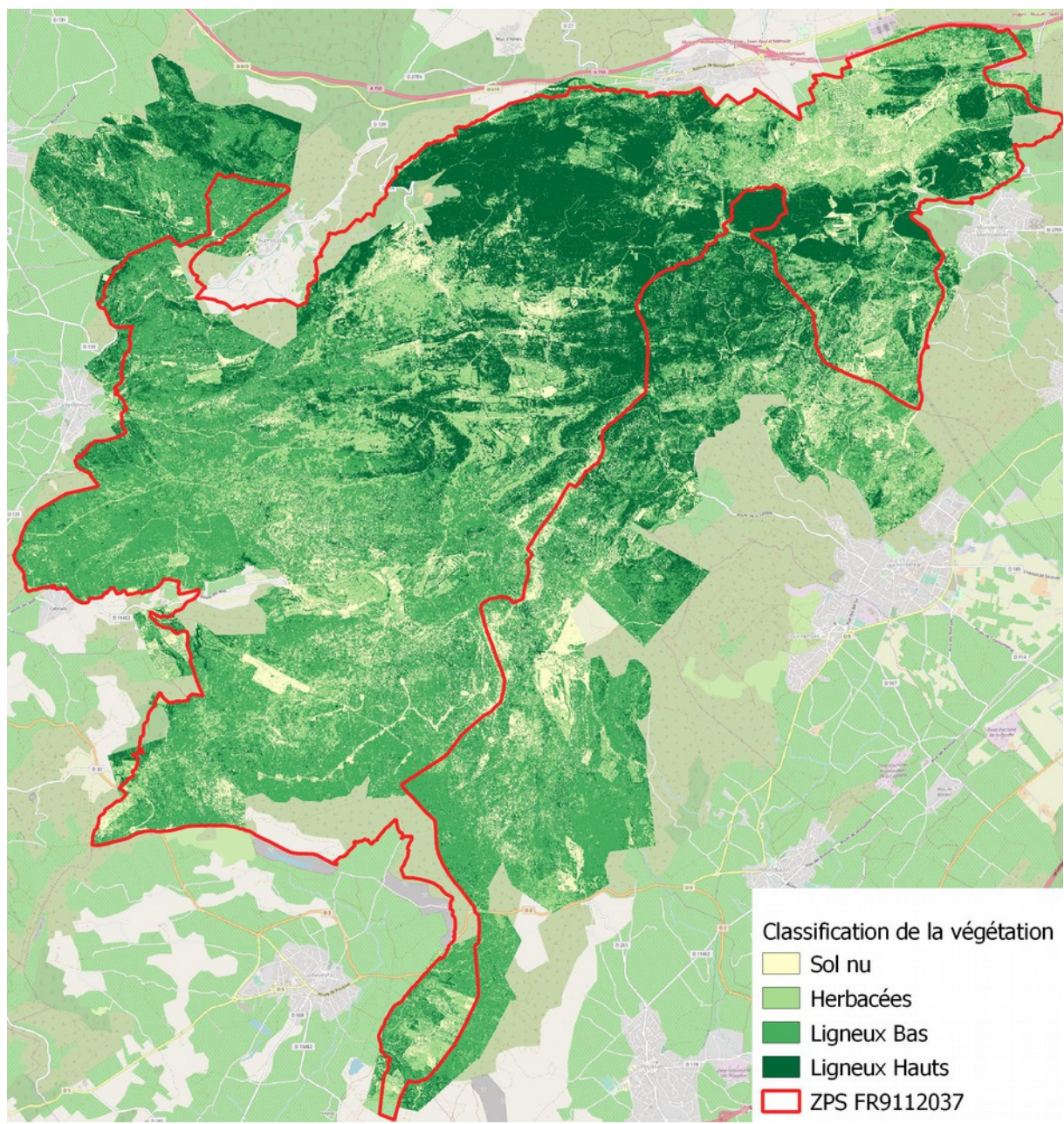
Un oiseau lié au milieux ouverts

- Occupe les milieux naturels ouverts disposant de postes de chants, ou les milieux agricoles (vignes)
- Niche au sol, parfois dans des arbustes.
- Majoritairement insectivore, granivore avant les déplacements migratoires



Un site Natura 2000 favorable.

- Sol nu 13%, milieux herbacés 18%, ligneux bas 44%, ligneux hauts 25%
- Peu de surfaces agricoles
- Continuité de milieux favorables
- Récurrences d'incendies majeurs

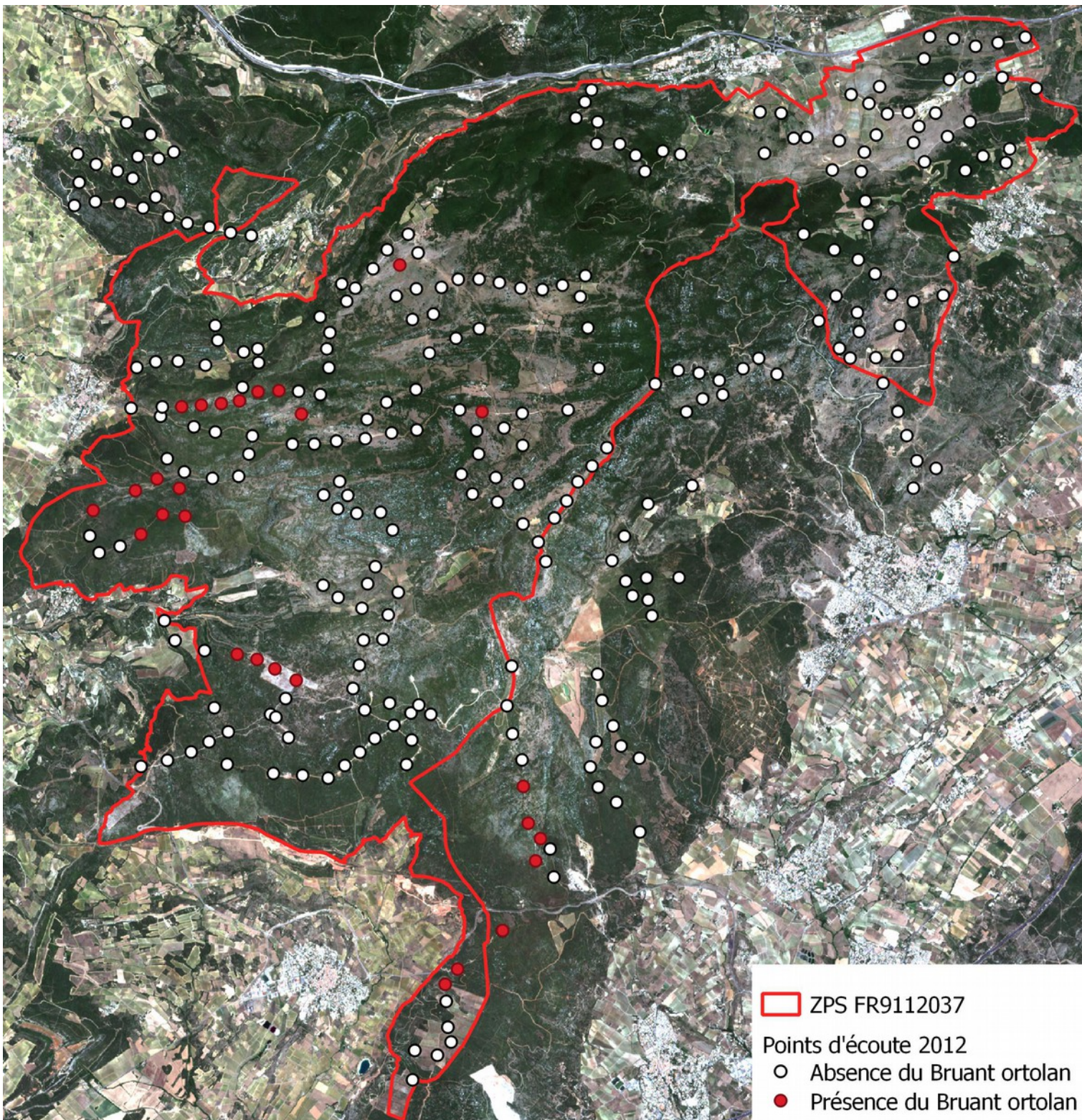




Enjeu : précision de l'effectif, et des habitats occupés

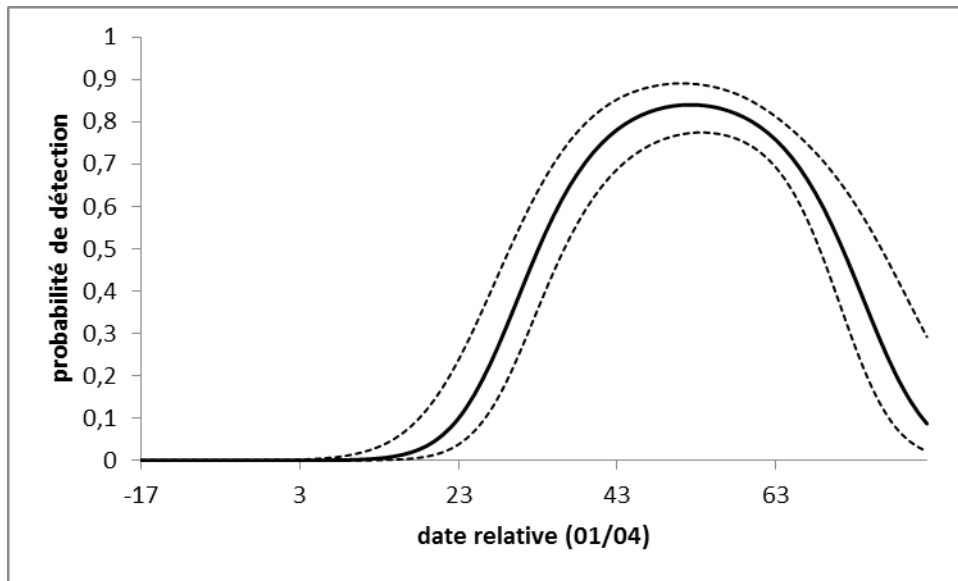
- Présence historique avérée (*baral sam bi, lo débinaïré, pa dé bi dé bu...*)
- Prospections précédentes non spécifiques et estimation de la population non satisfaisante.

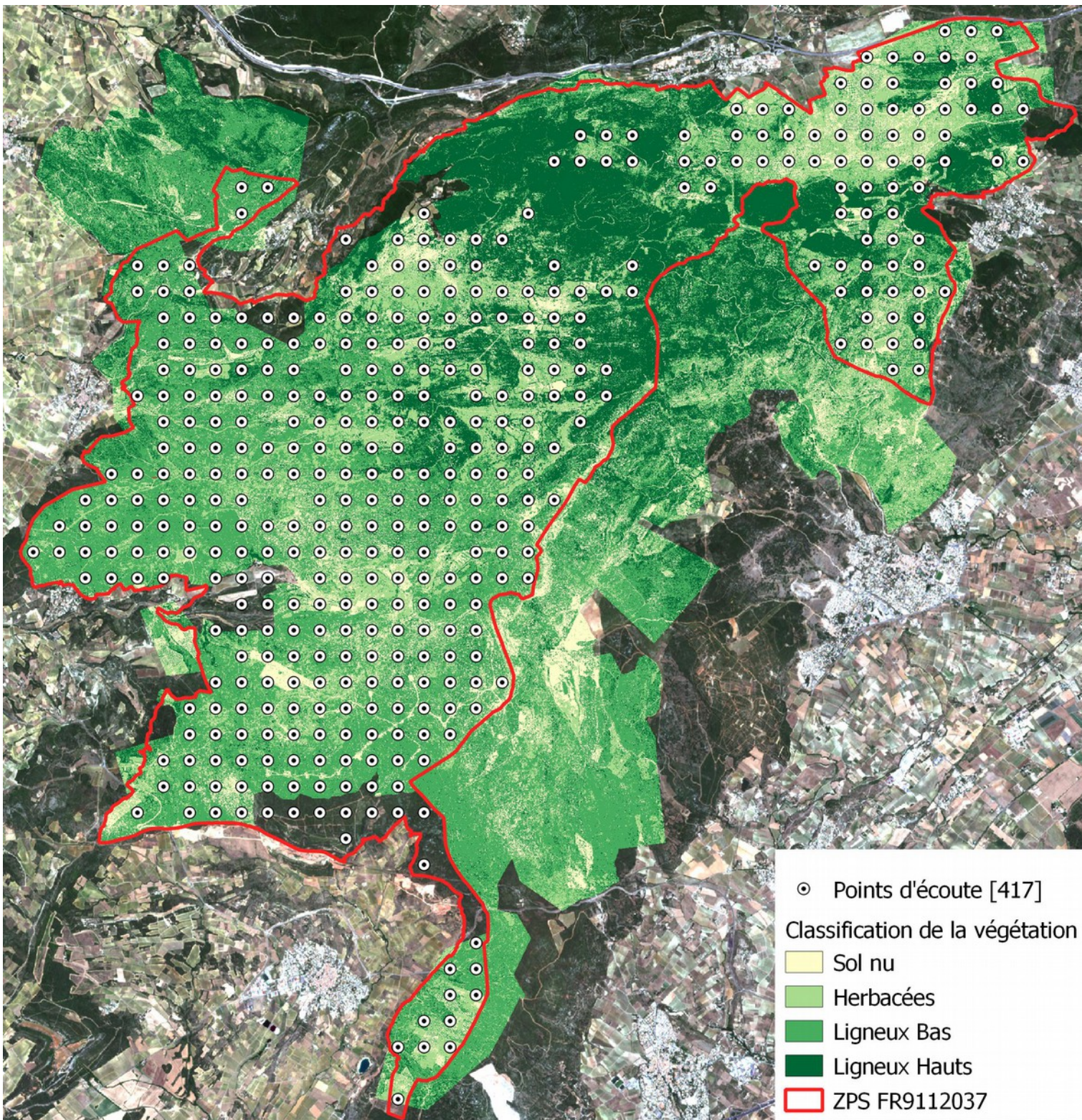


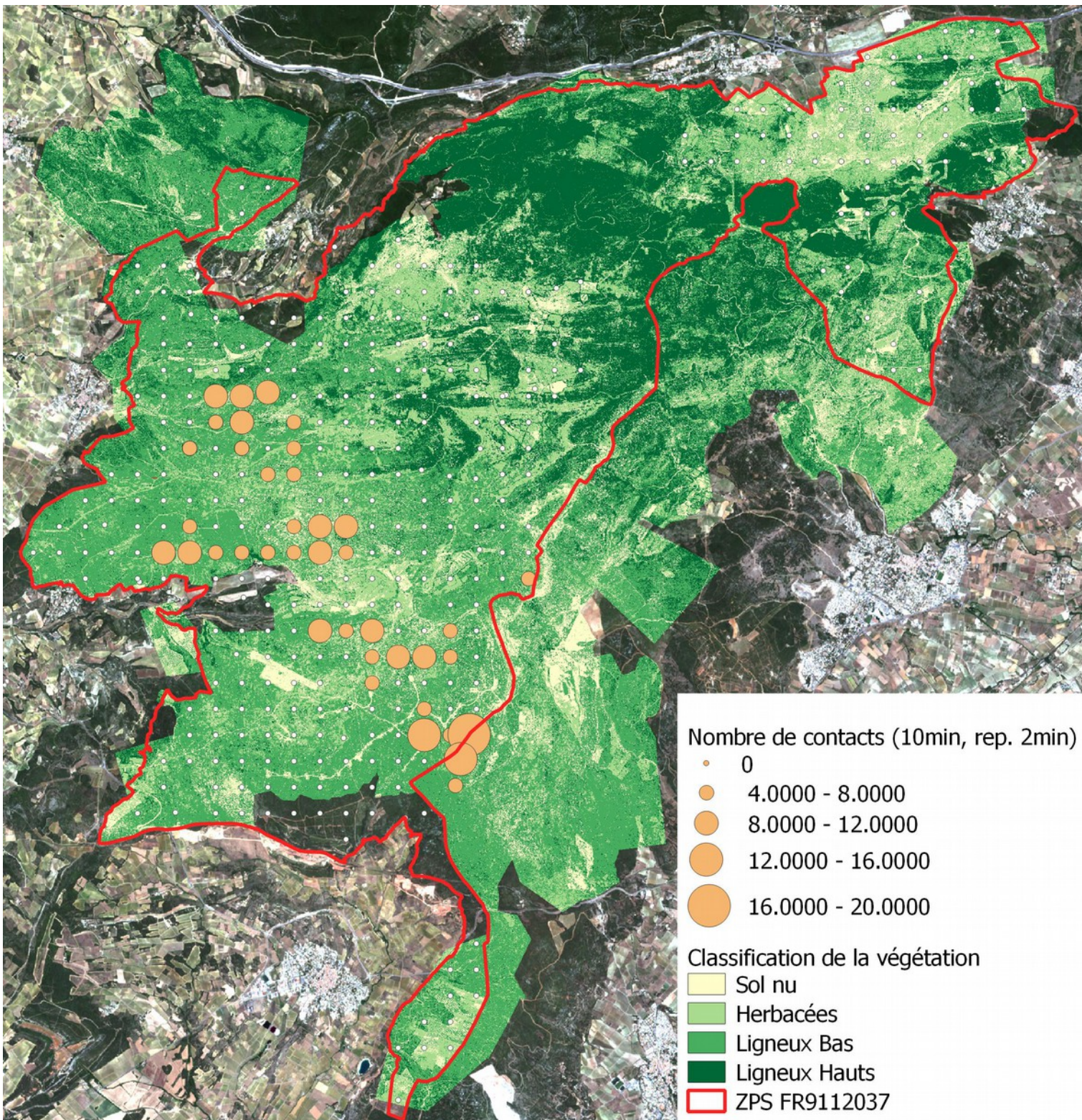


Méthodologie

- 400 points d'écoute, espacés de 250 m.
- Optimisation de la probabilité de détection des mâles chanteurs : prospection en mai.

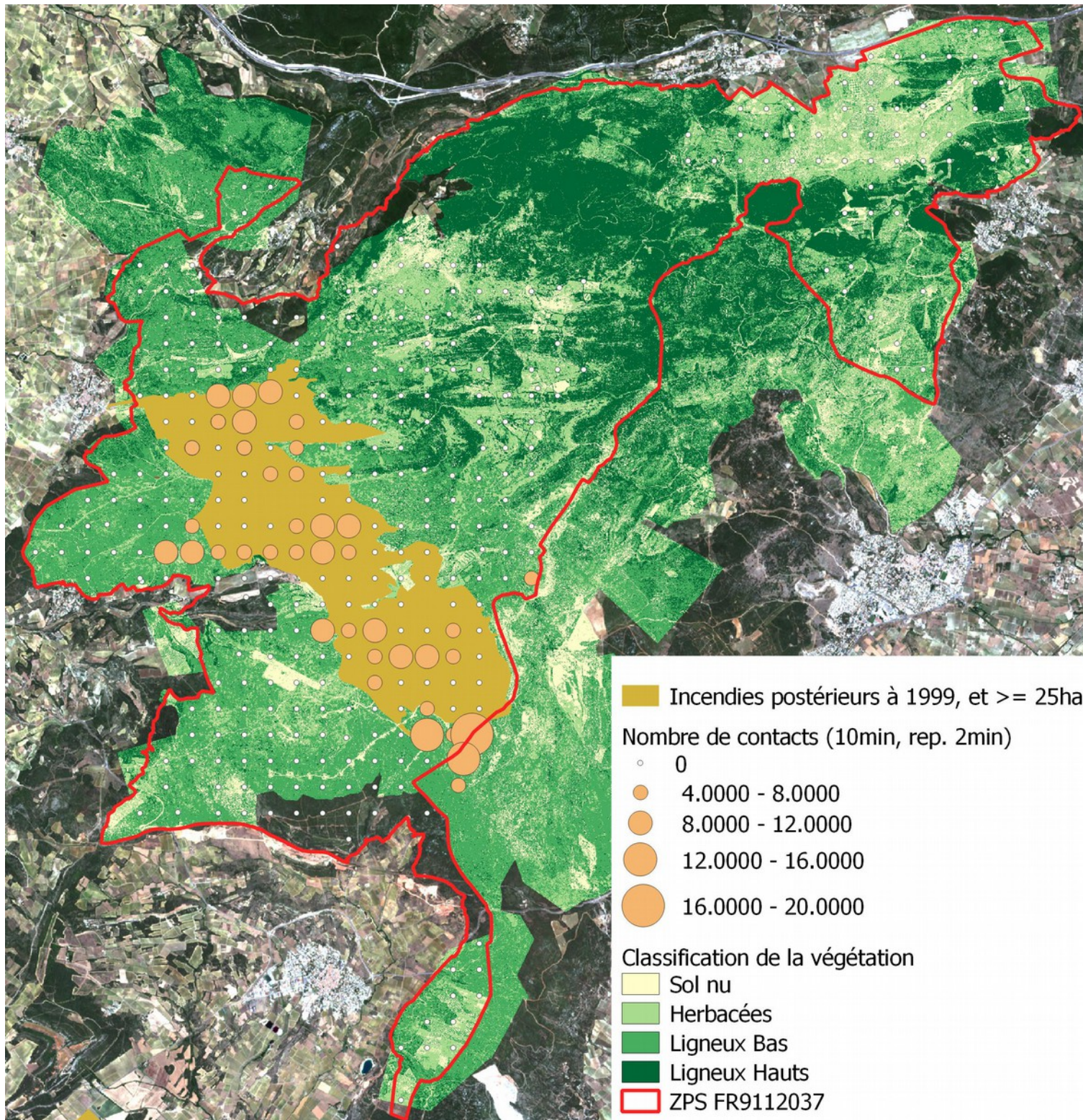


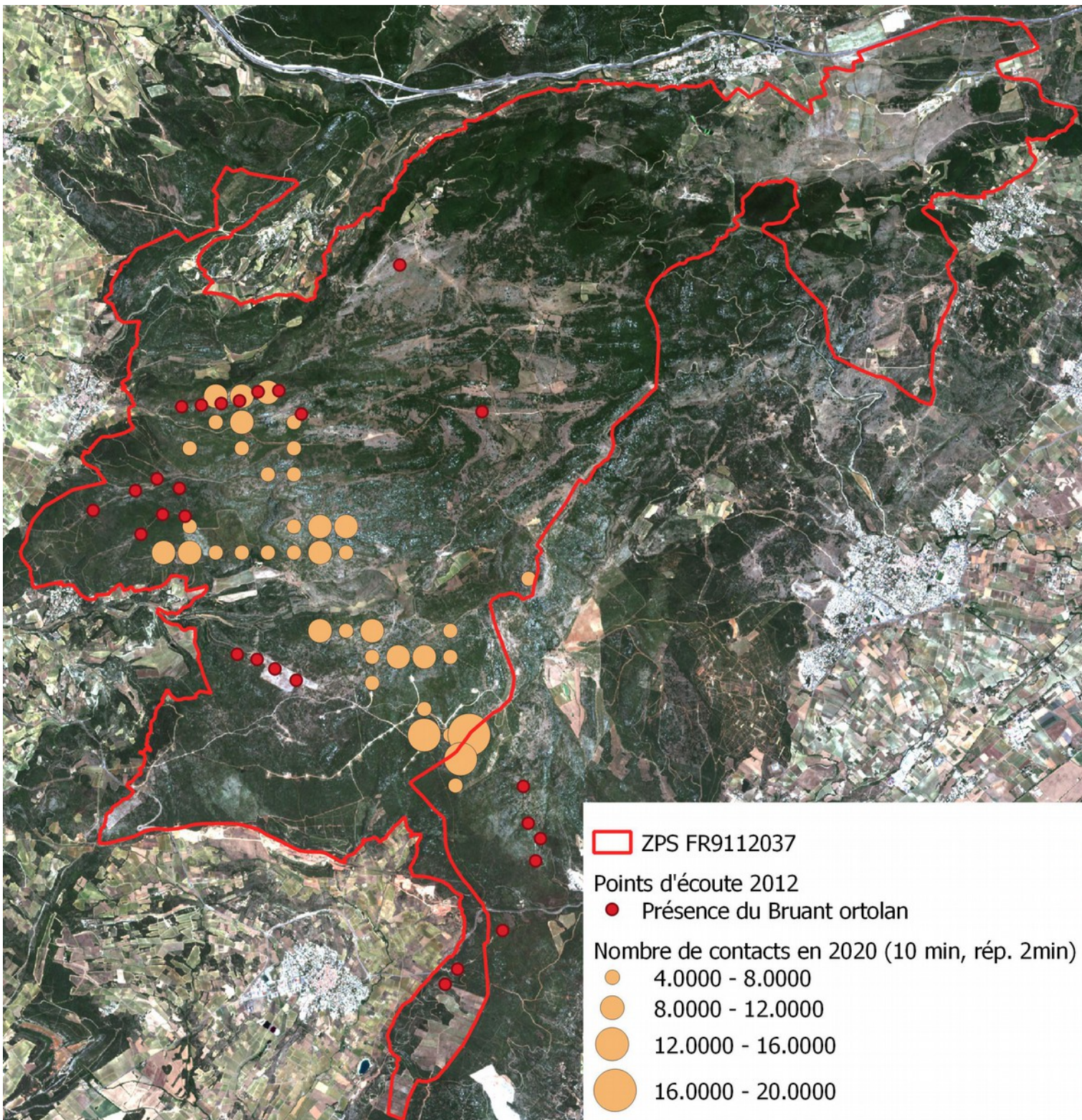


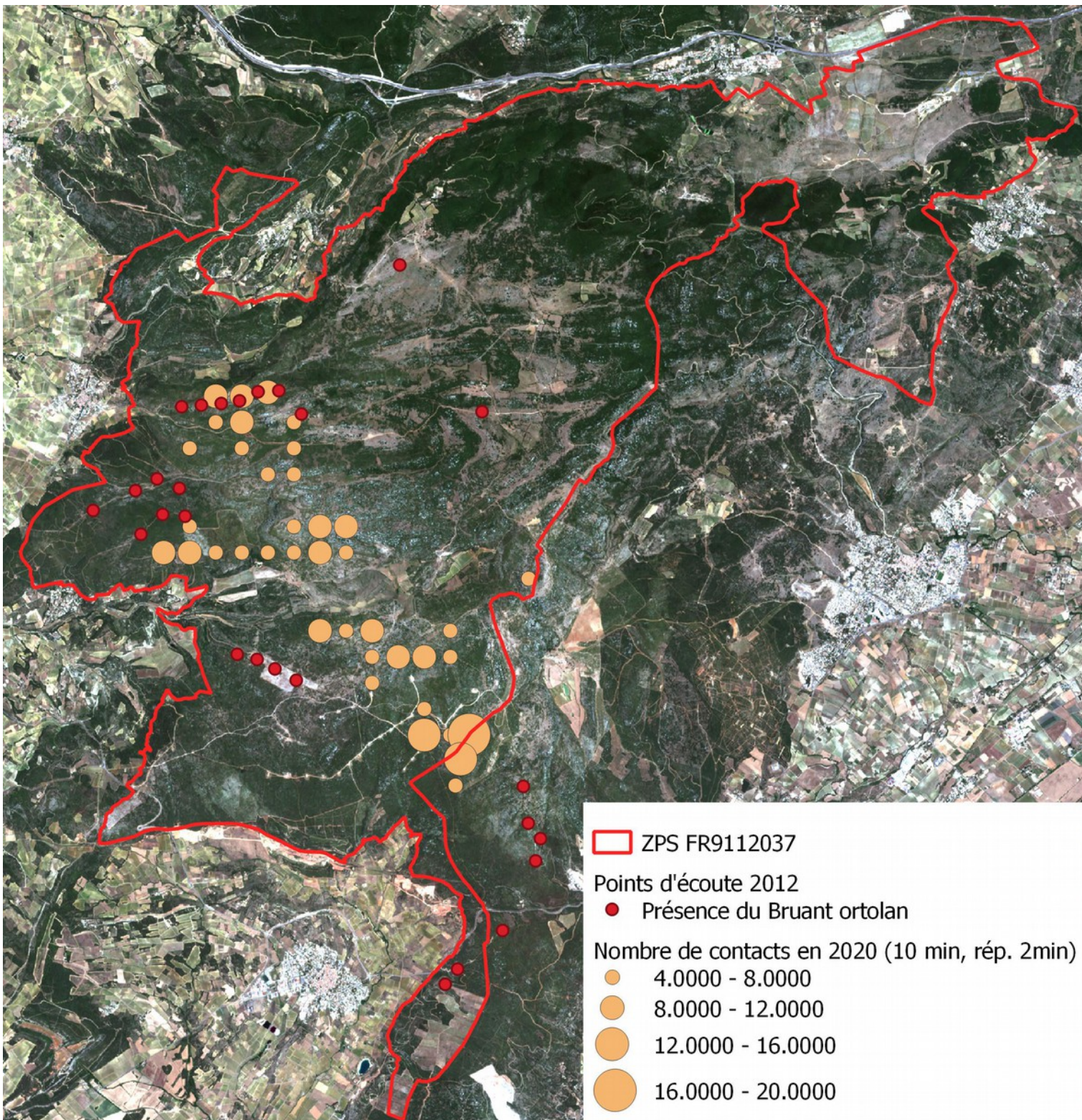


Résultats : effectifs et distribution

- 48 points sur 390 réalisés avec au moins un contact de l'espèce
- Estimation d'un effectif de 85 mâles chanteurs sur la ZPS
- Localisation de la quasi totalité des oiseaux contactés sur un axe NO/SE.







Résultats : habitats occupés

- Exclusivement en milieu naturel. Habitats ouverts, et recoupant en large partie le tracé de l'incendie de 2009.
- Semble particulièrement lié à l'association de milieux herbacées/sol nu et de Genévrier cade.
- Disparition de certains secteurs : conséquences transitoires de l'incendie ?
- Le N-E de la ZPS demeure inoccupé.

Perspectives

- S'assurer du maintien des habitats favorables
- Suivre l'évolution des populations
- Mesurer l'importance de cette population au niveau régional

