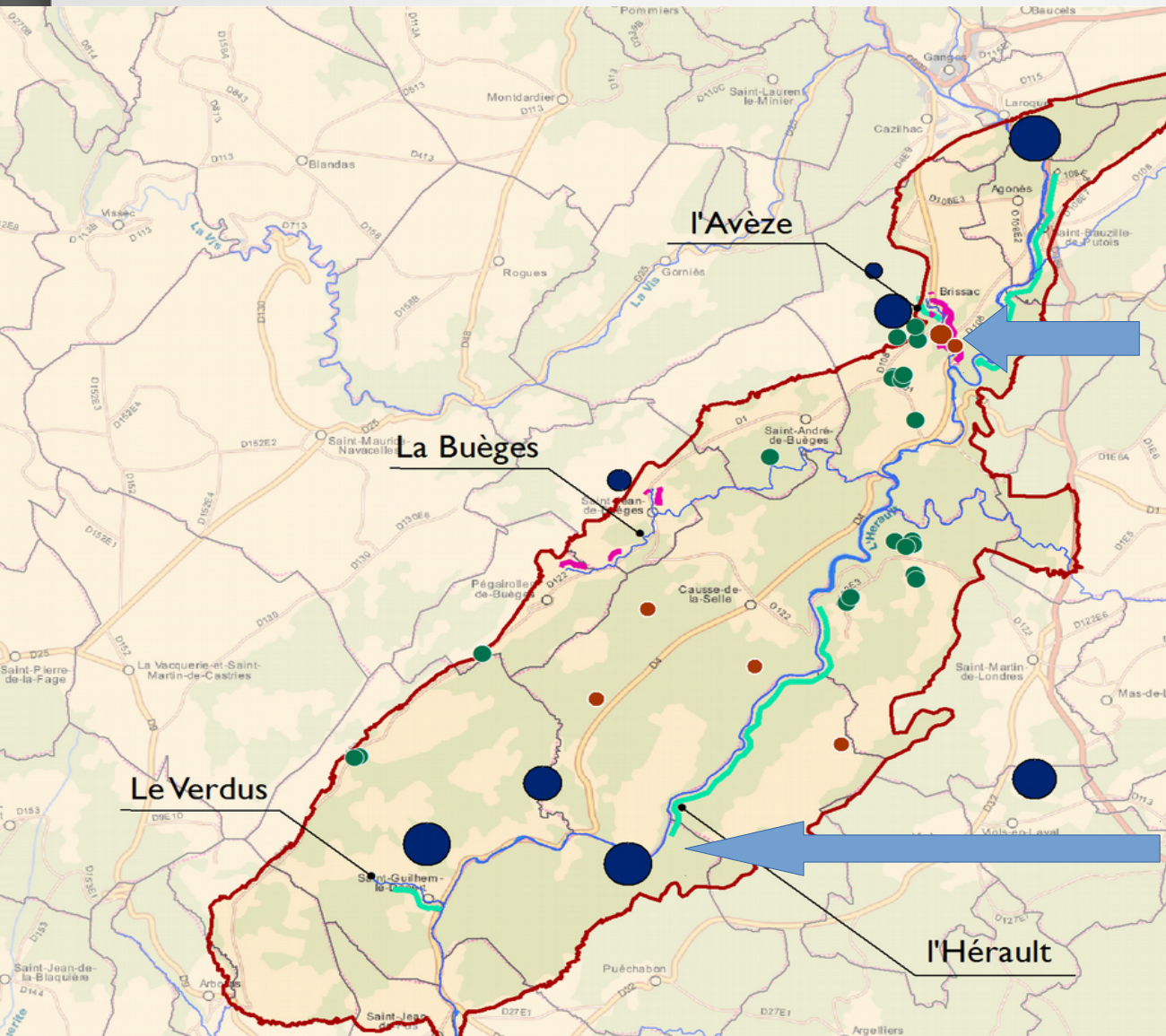


Suivi des chiroptères sur le site Natura 2000 « Gorges de l'Hérault » - été 2019

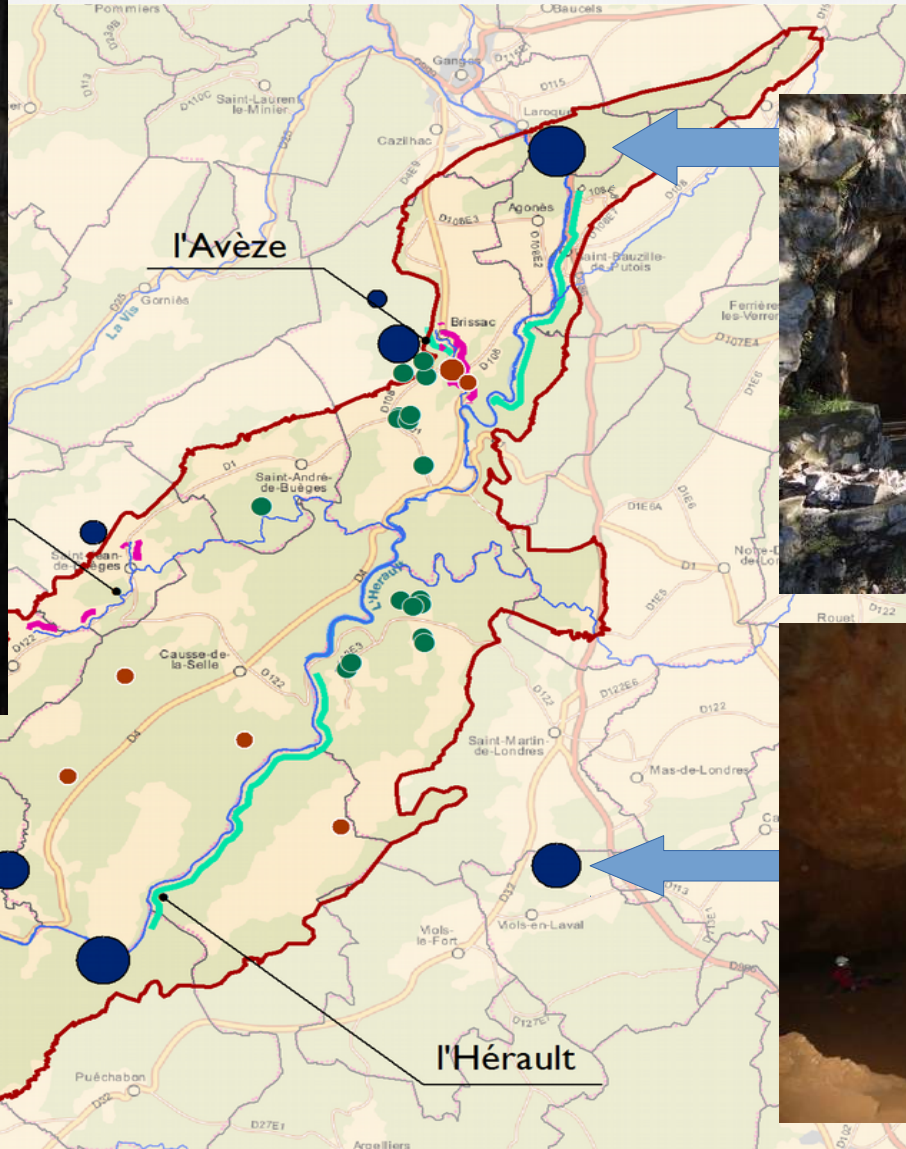


Suivi des chiroptères sur le site Natura 2000 « Gorges de l'Hérault » - été 2019

Colonie de reproduction de 3 espèces d'IC
Découverte 2018
Enjeu National de conservation



Suivi des chiroptères sur le site Natura 2000 « Gorges de l'Hérault » - hiver 2020



Suivi des chiroptères sur le site Natura 2000 « Gorges de l'Hérault » - hiver 2020



Colonie d'hibernation
Apports de connaissances importants
Enjeu National de conservation



Enjeux chiroptères du site Natura 2000 « Gorges de l'Hérault » - Apports de connaissances 2014-2019

Quand on cherche...
on trouve !
2 sites majeurs
découverts (2017, 2018)

2014 à 2019 : suivis
de 8 grottes, 6 bâtis
Nouveaux enjeux révélés



Enjeux chiroptères du site Natura 2000 « Gorges de l'Hérault » - Apports de connaissances 2014-2019

Grande responsabilité pour la protection des chiroptères à l'échelle régionale et nationale :

2 grottes (St Guilhem le désert, Puéchabon),
1 bâtiment (Brissac)



2 grottes (St Guilhem le désert, Laroque)

+ 3 grottes en limite du SIC



Un des sites Natura 2000 de la région les plus importants pour les chiroptères !