



RESEDA
Flore

RÉSEAU D'ACTEURS
POUR LA CONSERVATION
DE LA FLORE MÉDITERRANÉENNE

**Suivre les effets du
changement global sur
l'habitat d'intérêt
communautaire 3170* :
Mares temporaires
méditerranéennes**

Olivier ARGAGNON, Camille SAVARY, Louise Turpin

COPIL Natura 2000 des sites du Causse
de la Moure et d'Aumelas – 01.06.2022

AVEC LE SOUTIEN DE





CONTEXTE

- * Activité 6 du **programme RESEDA-Flore** : Mettre en place des suivis sur les effets du changement global sur les habitats des zones humides [...]



CONTEXTE

- * Activité 6 du **programme RESEDA-Flore** : Mettre en place des suivis sur les effets du changement global sur les habitats des zones humides [...]
- * **Consultation informelle** à l'automne 2020, l'habitat 3170 : Mares temporaires méditerranéennes arrive en tête



CONTEXTE

- * Activité 6 du **programme RESEDA-Flore** : Mettre en place des suivis sur les effets du changement global sur les habitats des zones humides [...]
- * **Consultation informelle** à l'automne 2020, l'habitat 3170 : Mares temporaires méditerranéennes arrive en tête
- * **Cohérent** avec les résultats obtenus dans le cadre d'une étude de **hiérarchisation des milieux naturels**.



APPROCHE RETENUE

- * **Synthèse bibliographique** : changement global – effets attendus sur l’habitat – indicateurs à suivre – hypothèses à tester



APPROCHE RETENUE

- * **Synthèse bibliographique** : changement global – effets attendus sur l’habitat – indicateurs à suivre – hypothèses à tester
- * **Analyse des sous-types de l’habitat** pour une bonne représentation de ces derniers dans le plan d’échantillonnage



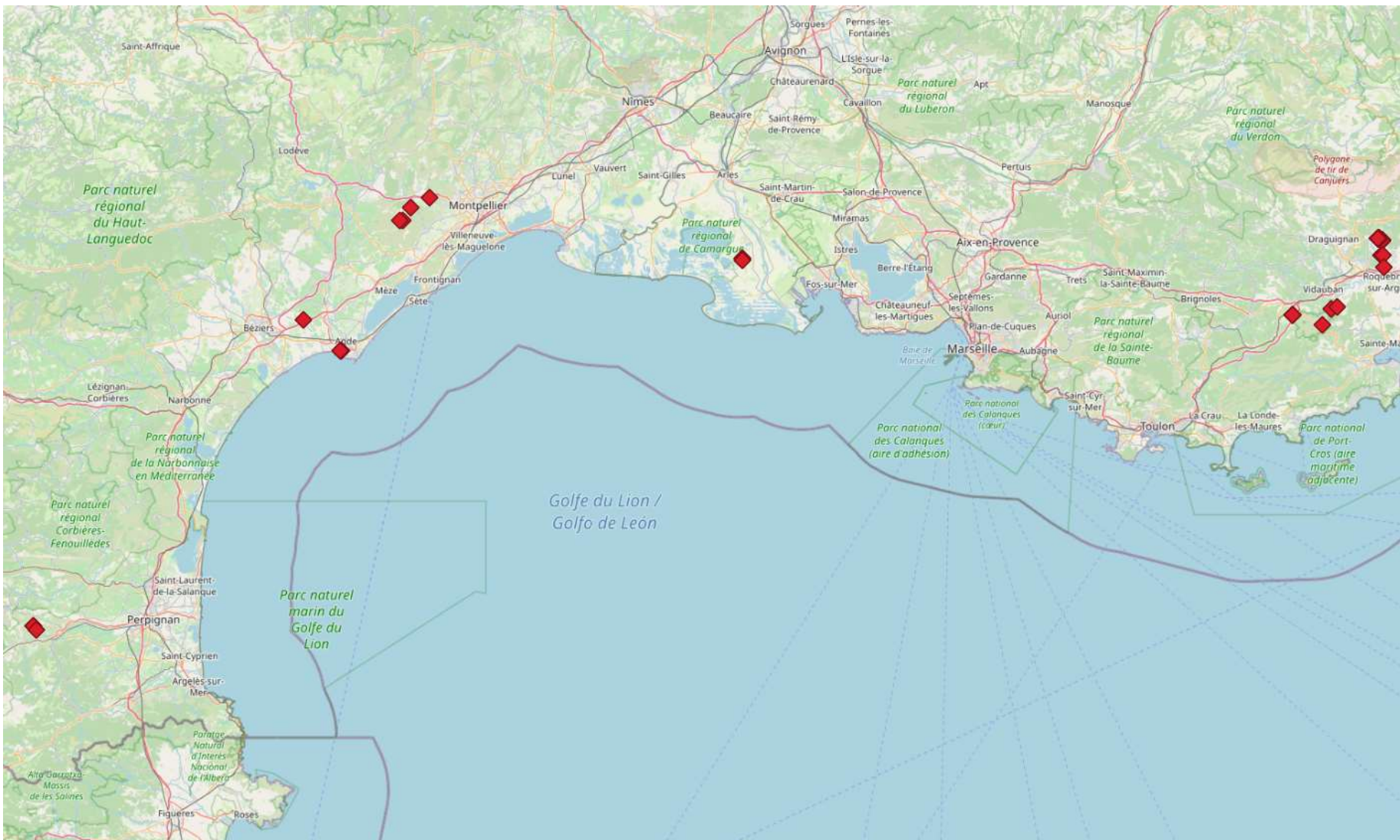
APPROCHE RETENUE

- * **Synthèse bibliographique** : changement global – effets attendus sur l’habitat – indicateurs à suivre – hypothèses à tester
- * **Analyse des sous-types de l’habitat** pour une bonne représentation de ces derniers dans le plan d’échantillonnage
- * Choix d’un protocole d’un **bon rapport qualité / prix**

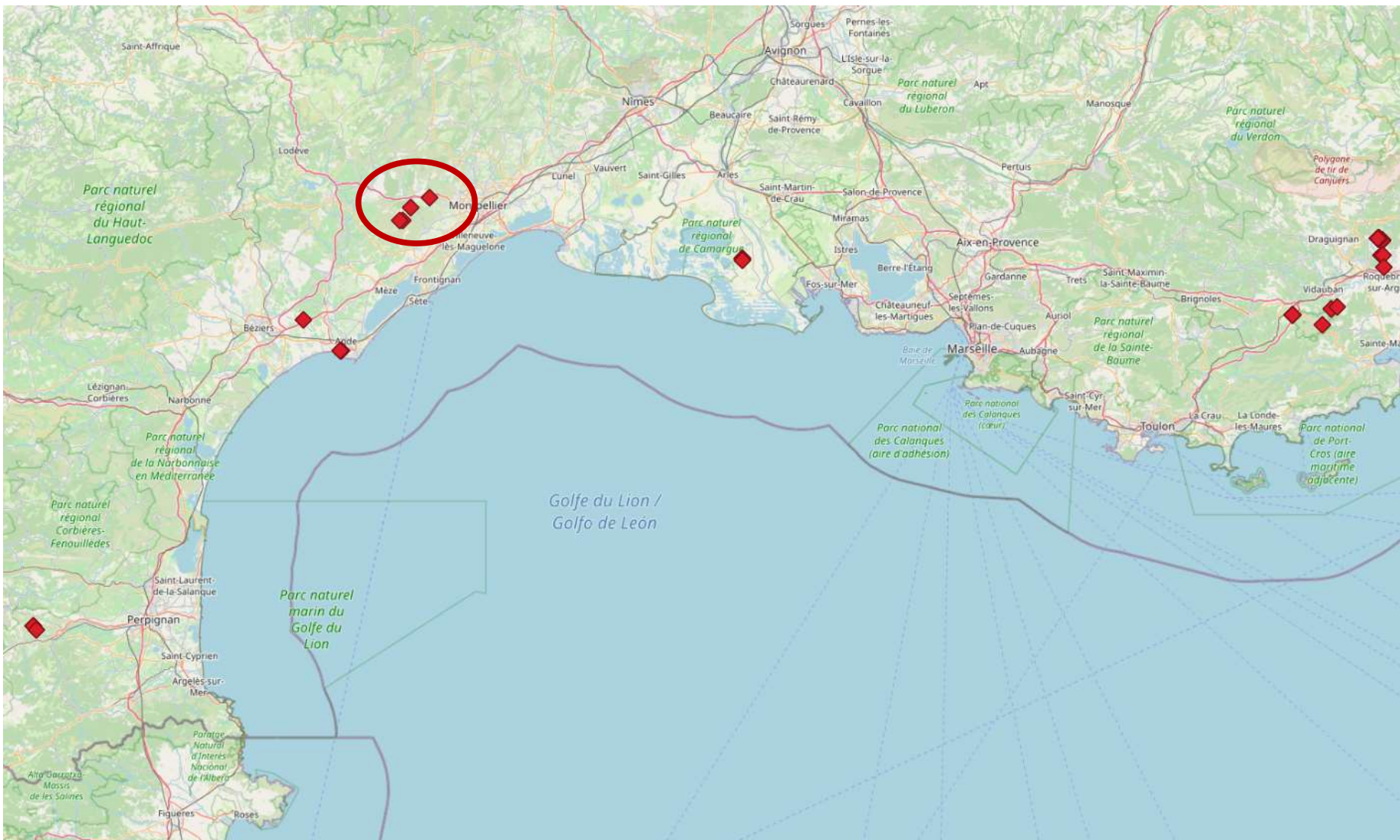


APPROCHE RETENUE

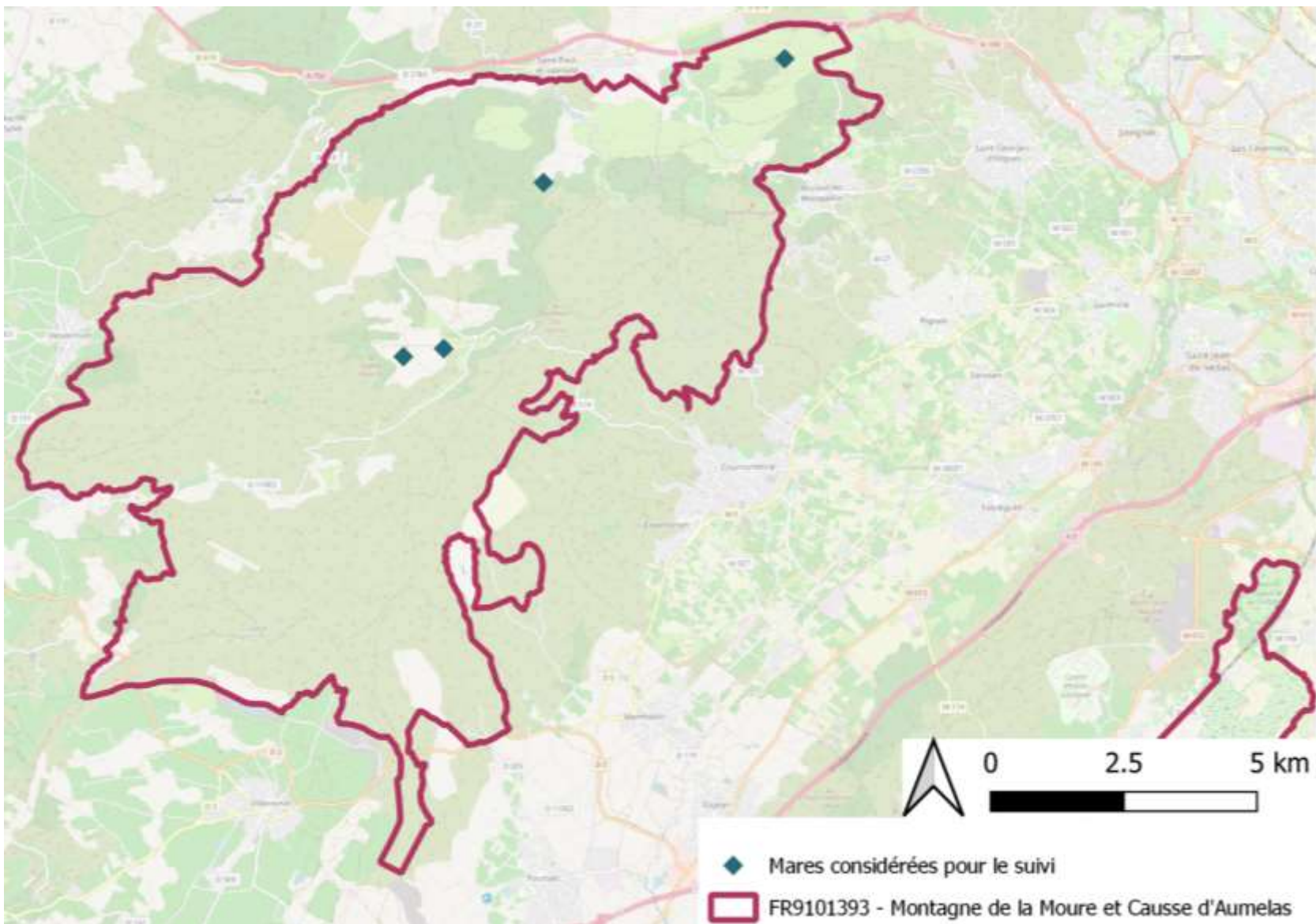
- * **Synthèse bibliographique** : changement global – effets attendus sur l’habitat – indicateurs à suivre – hypothèses à tester
- * **Analyse des sous-types de l’habitat** pour une bonne représentation de ces derniers dans le plan d’échantillonnage
- * Choix d’un protocole d’un **bon rapport qualité / prix**
- * **Test sur le terrain** du protocole retenu par des personnes ne le connaissant pas



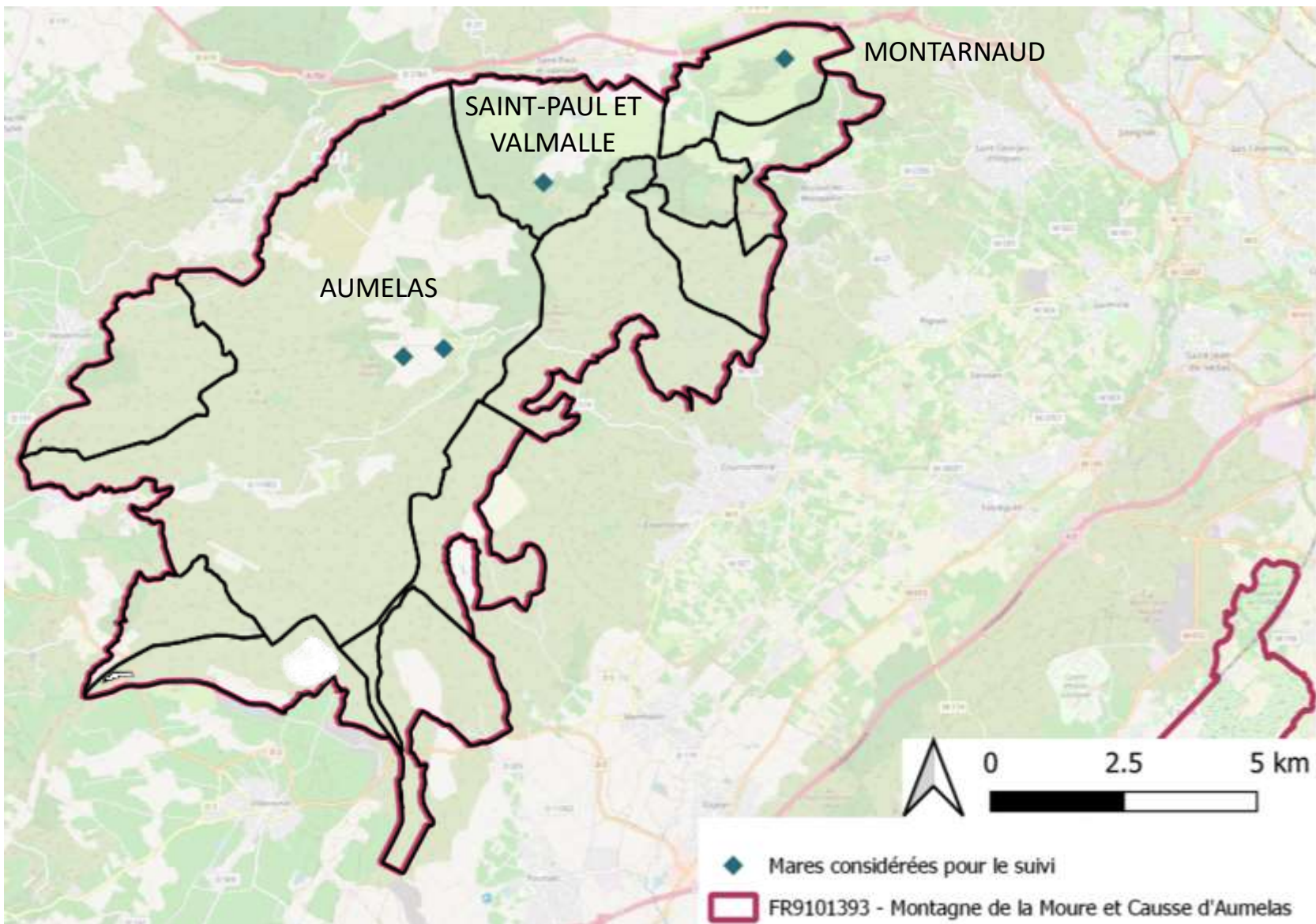
Huit sites sur le territoire du réseau



Huit sites sur le territoire du réseau



Quatre sites sur le Causse d'Aumelas

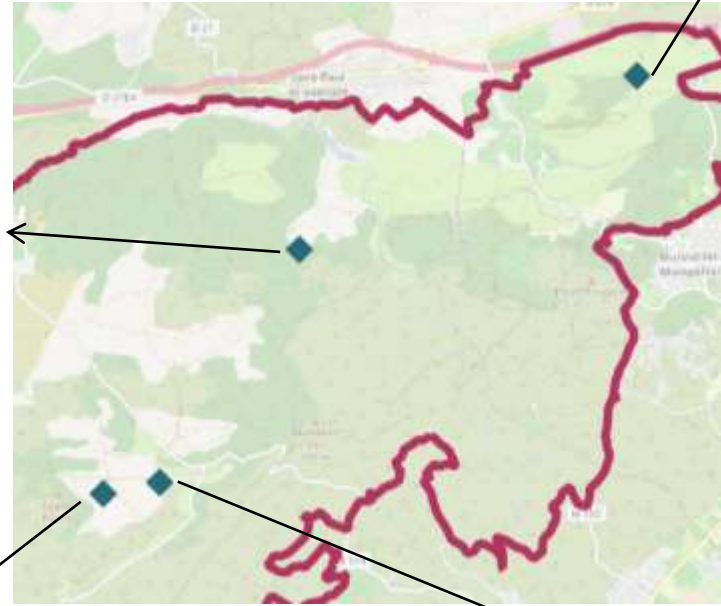


Quatre sites sur le Causse d'Aumelas

Mare dite "de Valmalle"



Mare dite "de Mas Dieu"



Mare dite "Estagnolet 1"



Mare dite "Estagnolet 2"



LE PROTOCOLE

	Paramètre (et catégorie correspondante)	Fréquence
SUIVI MENSUEL	Etat de conservation et eutrophisation (qualité de l'eau)	Tous les 3 ans
	Niveau d'eau (fonctionnement hydrologique)	Tous les 3 ans
	Hydropériode (fonctionnement hydrologique)	Tous les ans

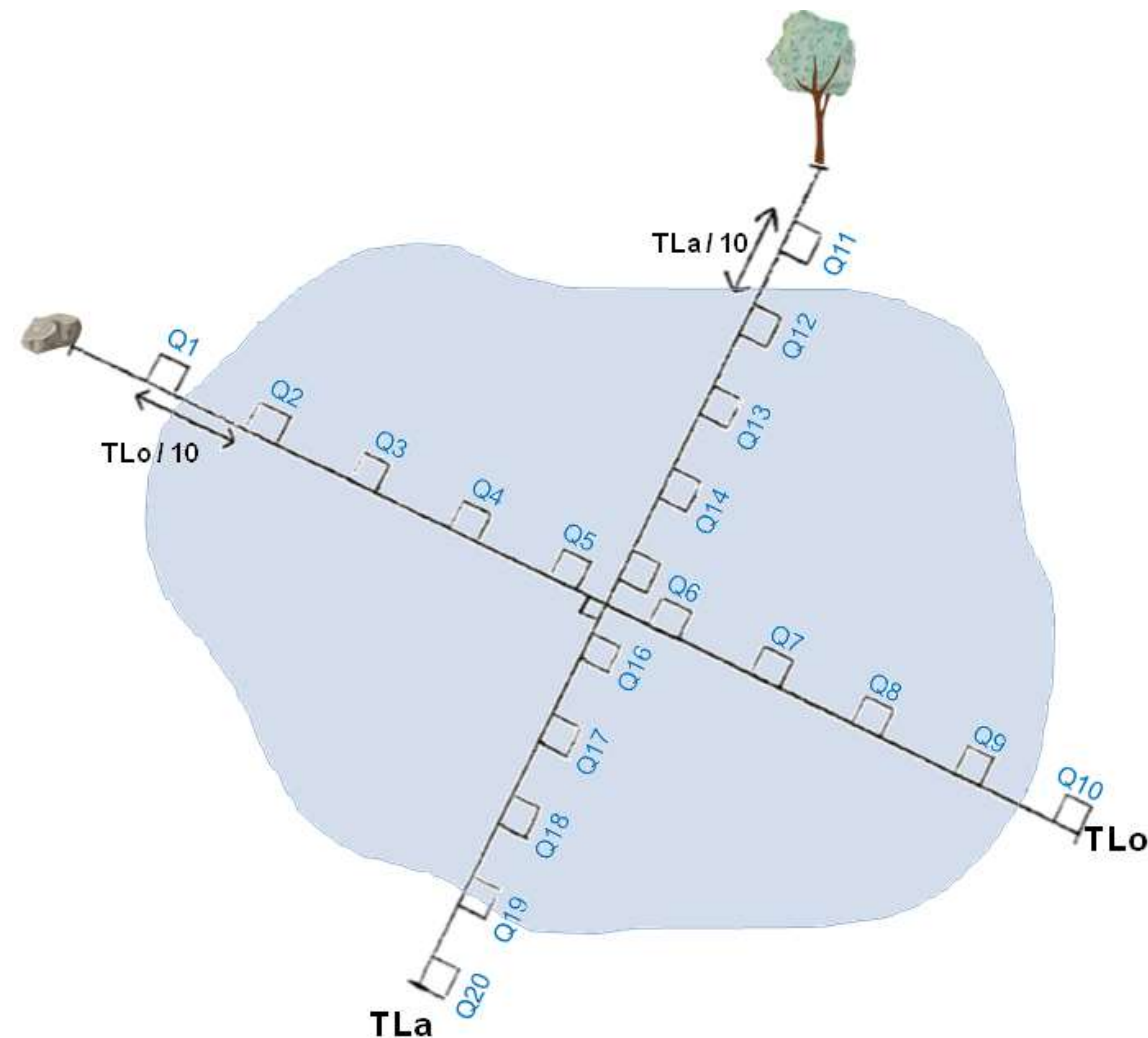
Suivi mensuel



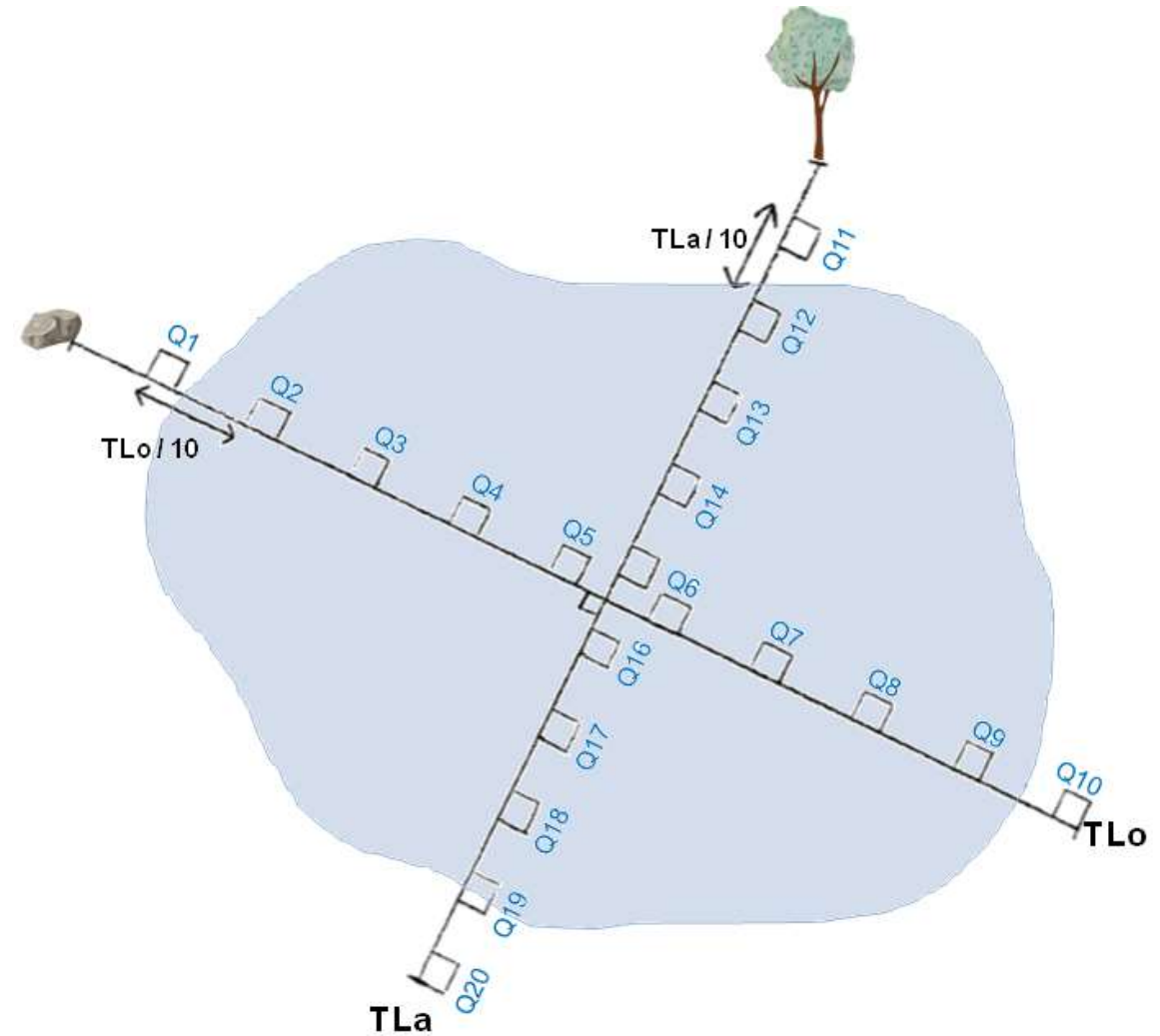
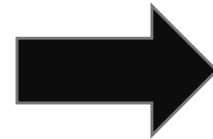
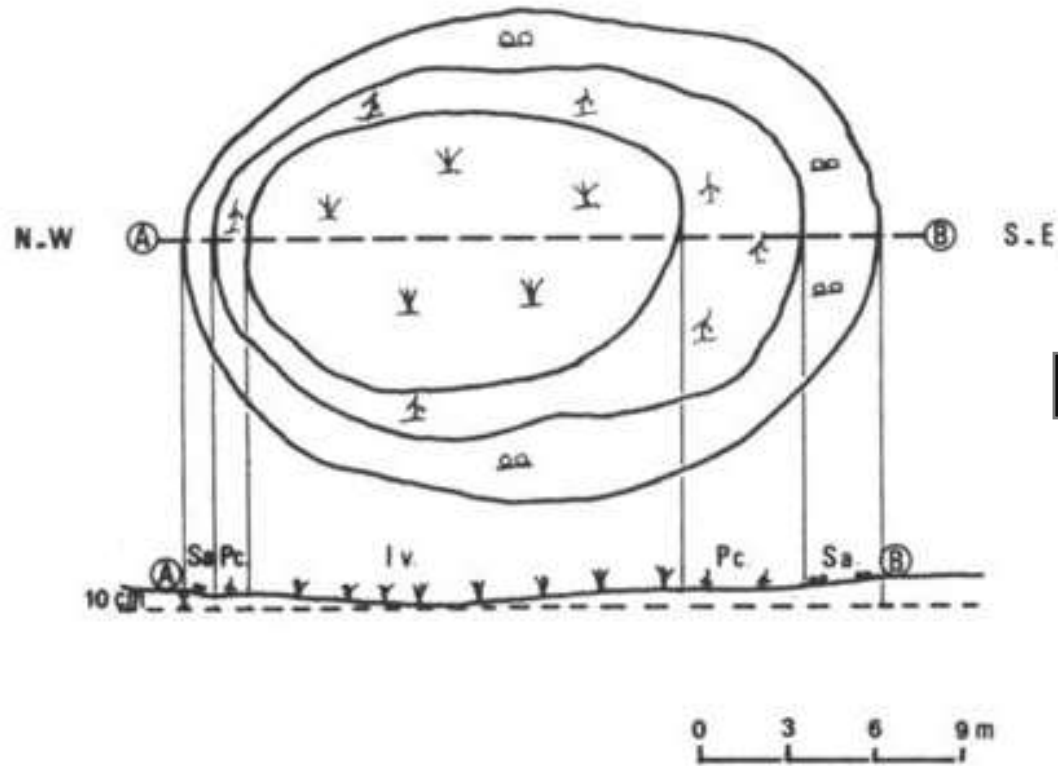
LE PROTOCOLE

	Paramètre (et catégorie correspondante)	Fréquence
SUIVI MENSUEL	Etat de conservation et eutrophisation (qualité de l'eau)	Tous les 3 ans
	Niveau d'eau (fonctionnement hydrologique)	Tous les 3 ans
	Hydropériode (fonctionnement hydrologique)	Tous les ans
SUIVI ANNUEL	Dimensions de la mare (morphologie de la mare)	Tous les ans
	Inventaire floristique (communautés végétales)	Tous les ans
	Taux de recouvrement ligneux (communautés végétales)	Tous les 3 ans

Suivi annuel



LES CEINTURES DE VEGETATIONS



Boutin. C., Lesne. L., Thiery. A. (1982) **Ecologie et typologie de quelques mares temporaires à Isoètes d'une région aride du Maroc occidental.** *Ecologia Mediterranea*, 8(3), pp. 31-56

Exemple de plan de montage



Avec le soutien de



LE FORMULAIRE ODK

11:47

suivi_mare_reseda

Description de la mare :

Sélectionnez un observateur :

TURPIN Louise

*

Identifiant de la mare :

mare1

*

Type de suivi :

Annuel Mensuel

Présence d'algues filamenteuses ?

Oui Non

Présence d'eau ?

Oui Non

Hauteur d'eau :

en mètre

Commentaire :

SUIVANT >

LE FORMULAIRE ODK

11:47

suivi_mare_resesta

Annuel Mensuel

Présence d'algues filamenteuses ?
Oui Non

Présence d'eau ?
 Oui Non

Hauteur d'eau :
en mètre

Longueur de la mare :
en mètre

Largeur de la mare :
en mètre

Recouvrement de ligneux :
En pourcentage

Commentaire :

Prise du point GPS :

Démarrer le PointGéo

SUIVANT >

LE FORMULAIRE ODK

11:49

suivi_mare_reseda

Quadrat > 1 >

Numéro du quadrat :

TAXONS OBSERVÉS - QUADRAT

Obs1 :

Réf taxo et type de taxon:
Catalogue Med - Plantes vasculaires

< RETOUR

SUIVANT >

1	2	3	←
4	5	6	Suiv.
7	8	9	-
	0		

PERSPECTIVES

- * 2022 : démarrage du suivi
- * Test du formulaire ODK
- * Dans le futur : utilisation des **avancées techniques** (images satellites, drones) ?
- * Quelles analyses ?



**MERCI POUR
VOTRE ATTENTION**

Avec le soutien de

